

## RECENSEMENT INONDATION

*Ce recensement est réalisé dans le cadre du PAPI (Programme d'Actions de Prévention des Inondations) de la CACL afin d'élaborer la stratégie de gestion des risques d'inondations pour le territoire de l'Agglo.*

*Il permettra également d'orienter les actions du service Eaux pluviales de la CACL en matière de gestion des eaux pluviales (compétences Gestion des Eaux Pluviales Urbaines et GEMAPI).*

*MENTION RGPD*

### Contact

M.  Mme – NOM : ..... Prénom : .....  
Tél : ..... Mail : .....

### Adresse du lieu concerné par l'inondation :

**Commune :**  Cayenne  Macouria  Montsinéry-Tonnegrande

Matoury

Rémire-Montjoly

Roura

Quartier / lieu-dit : .....

Rue : ..... n° ..... bâtiment .....

Résidence/lotissement : .....

Autre information précisant de localiser exactement le lieu :

.....

Si l'inondation concerne un logement ou un terrain privé :

**Votre statut :**  Propriétaire  Locataire

**Type d'habitat :**  maison individuelle  maison de ville (en bande)  appartement (rdc)

Depuis combien de temps habitez-vous ce logement : .....

❖ **De quand date la dernière inondation que vous avez subie (précisez l'heure, si possible) :** .....

❖ **Relatez succinctement l'événement (par où est entrée l'eau, durée de l'inondation...):**

.....  
.....  
.....  
.....  
.....

**SERVICE EAUX PLUVIALES**

**05 94 28 94 43**

**[pluvial@cacl-guyane.fr](mailto:pluvial@cacl-guyane.fr)**

**Communauté d'Agglomération du Centre Littoral Guyane**

4, Esplanade de la Cité d'Affaires – Quartier Balata – CS 36029 97357 Matoury Cedex

Horaires d'ouverture : Lundi et Jeudi de 7h30 à 13h00 et 14h30 à 17h30

Mardi, Mercredi et Vendredi de 7h30 à 13h30

**Lors de ce dernier événement :**

- ❖ **Jusqu'où sont arrivées les eaux :**  Terrain (jardin)  Terrasse/garage  Logement (intérieur)  Autre : .....
- ❖ **Quelle a été la hauteur d'eau estimée ?** .....
- ❖ **Avez-vous subi des dégâts ?**  Oui  Non

**Si oui, lesquels :** .....

.....  
.....

Avez-vous déjà subi d'autres inondations :  OUI  NON

**Il s'agit d'inondations exceptionnelles (moins de 1 fois / an) : OUI  NON**

Préciser les dates et description :

Date : ..... Logement inondé :  Terrasse inondée :  Terrain inondé :

Observation :  
.....

Date : ..... Logement inondé :  Terrasse inondée :  Terrain inondé :

Observation :  
.....

Date : ..... Logement inondé :  Terrasse inondée :  Terrain inondé :

Observation :  
.....

**Il s'agit d'inondations fréquentes (plusieurs fois / an) : OUI  NON**

Logement inondé :  1 fois/an  2  3  4  > 4 fois par an

Terrasse inondée :  1 fois/an  2  3  4  > 4 fois par an

Terrain inondé :  1 fois/an  2  3  4  > 4 fois par an

Observation :  
.....

**Envoyez les photos par mail ([pluvial@cacl-guyane.fr](mailto:pluvial@cacl-guyane.fr)) ou par Whatsapp (06.94.20.21.57) en précisant l'adresse exacte et la date de l'événement**

# Les inondations sur le territoire de la CAACL

**Saviez-vous que la CAACL met en place un Programme d'Actions de Prévention des Inondations ?**  Oui  Non

**Pensez-vous que votre logement/terrain se situe en zone inondable ?**  Oui  Non

**Connaissez-vous les zones inondables sur votre commune ?**  Oui  Non

**Qu'est ce qui favorisent les inondations selon vous ?**

- Les pluies diluviennes  Le changement climatique
- Taille des canalisations et des canaux insuffisantes
- Absence de pentes dans les canalisations et les canaux
- Canalisations et canaux trop bas par rapport au niveau de la mer
- La végétation envahissante dans les canaux  Les déchets et encombrants qui obstruent les canalisations
- L'habitat spontanée  Les constructions en zones inondables
- L'urbanisation intensive  Augmentation des surfaces bétonnées et goudronnées
- La déforestation  Autres : .....

**Pensez-vous qu'il est possible d'éviter ou de limiter les inondations ?**  Oui  Non

**Savez-vous que votre logement peut être protégé des entrées d'eau en cas d'inondation ?**

Oui  Non

**Souhaiteriez-vous avoir des informations à ce sujet ?**  Oui  Non

**Avez-vous déjà subi des inondations ?**  Oui  Non

**A quelle fréquence ?**  1 à 2 fois par an,  3 à 5 fois par an,  Plus de 6 fois par an

**Souhaitez-vous être alerté en cas d'inondations ?**  Oui  Non

**Par quels moyens ?**  Sms ;  Message d'alerte radio ou TV ;  Alerte sur le site de la CAACL ;

Réseaux sociaux ;  Notifications via l'application mobile de l'agglo ;  Panneaux d'affichage lumineux ;  Autres : .....

**SERVICE EAUX PLUVIALES**

**05 94 28 94 43**

**[pluvial@cacl-guyane.fr](mailto:pluvial@cacl-guyane.fr)**

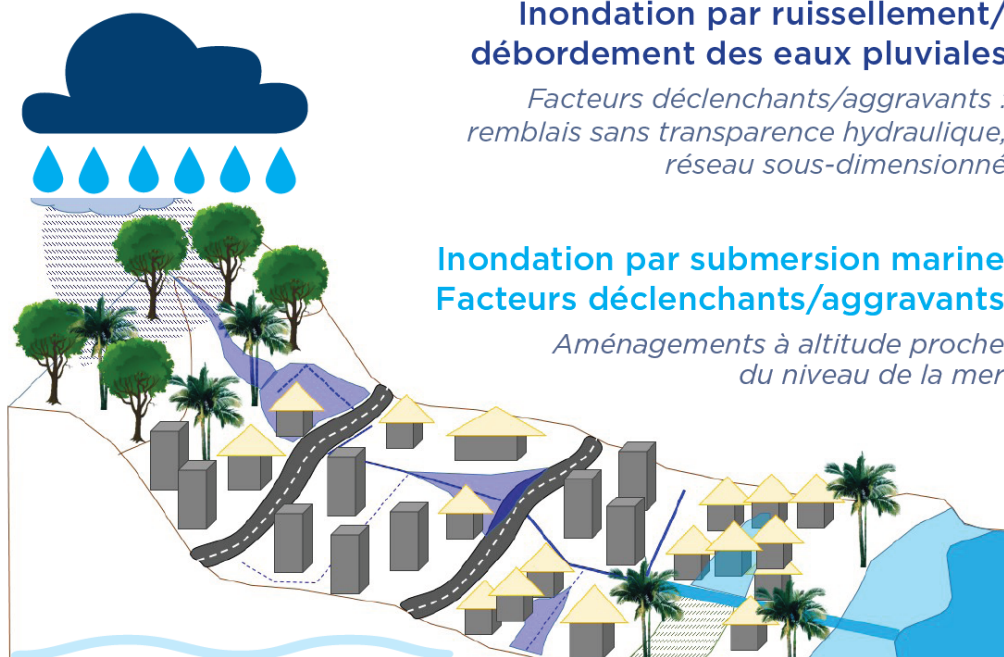
**Communauté d'Agglomération du Centre Littoral Guyane**

4, Esplanade de la Cité d'Affaires – Quartier Balata – CS 36029 97357 Matoury Cedex

Horaires d'ouverture : Lundi et Jeudi de 7h30 à 13h00 et 14h30 à 17h30

Mardi, Mercredi et Vendredi de 7h30 à 13h30

# Informations concernant les inondations sur le territoire de l'agglo



## Inondation par ruissellement/ débordement des eaux pluviales

*Facteurs déclenchants/aggravants :*  
*remblais sans transparence hydraulique,*  
*réseau sous-dimensionné*

## Inondation par submersion marine Facteurs déclenchants/aggravants

*Aménagements à altitude proche  
du niveau de la mer*

Un contexte environnemental contraignant pour l'évacuation des eaux pluviales :

- des épisodes de pluie très intenses
- des pentes faibles à nulles sur les zones sensibles,
- altitude basse proche du niveau de la mer,
- remontées d'eau marine dans le réseau pluvial
- sols majoritairement argileux et gorgés d'eaux ne permettant pas l'infiltration.

Dans ce contexte, les aménagements hydrauliques sont primordiaux pour évacuer les eaux mais souffrent de dysfonctionnements importants :

- canaux et ouvrages très largement sous-dimensionnés parfois à contrepente
- réseaux trop bas par rapport au niveau de la mer et au niveau d'eau dans les marais.

Face à ces récurrentes inondations, la CACL met en place son Programme d'Actions de Prévention des Inondations (PAPI) afin de proposer des stratégies de gestion et d'actions sur ses 6 communes pour limiter l'impact des inondations et ainsi réduire leurs conséquences sur les biens et les personnes.

# Que faire en cas d'inondation ?

## Avant :

- **Je me prépare pour réduire ma vulnérabilité**

J'ai un kit de sécurité

- **Je connais les numéros utiles :**

**18 Sapeurs-pompiers** pour signaler un accident, une personne en danger **15 SAMU** en cas d'urgence médicale vitale **17 POLICE secours**

- **Je connais les niveaux de vigilance**

*Jaune* : Soyez attentifs si vous pratiquez des activités sensibles (en rivière, en mer), si vous vous déplacez (routes inondées)

*Orange* : Soyez très vigilant. Des phénomènes dangereux sont prévus. Tenez-vous au courant de l'évolution de la situation et suivez les conseils de sécurité émis par les pouvoirs publics.

*Rouge* : Une vigilance absolue s'impose. Des phénomènes dangereux d'intensité exceptionnelle sont prévus. Tenez-vous régulièrement au courant de l'évolution de la situation et respectez impérativement les consignes de sécurité.

## Pendant :

- **Je m'informe** des consignes de la Préfecture et des Collectivités auprès des médias locaux et sur les réseaux sociaux
- **Je me soucie des personnes vulnérables** (voisins, familles, amis)
- **J'évite de me déplacer**
- **Je ne m'engage pas sur une route inondée à pied ou en voiture**
- **Je ne m'approche pas des berges des cours d'eau, canaux et des zones inondées**

## Après :

- **Je prends contact au plus tôt avec mon assureur** (dans les 5 jours ouvrés maximum).

Je pense à prendre des photos et des vidéos pour montrer l'étendue des dégâts, avant tout nettoyage, et je conserve les objets endommagés ou détruits en guise de preuve quand cela est possible.

## Astuces :

### Si ma maison est fréquemment inondée je peux :

- Surélever les meubles, le compteur électrique, les électroménagers, les produits dangereux
- Installer des clapets anti-retours sur mes évacuations d'eau (eaux usées, eaux pluviales)
- Installer des batardeaux aux portes

**SERVICE EAUX PLUVIALES**

**05 94 28 94 43**

**[pluvial@cacl-guyane.fr](mailto:pluvial@cacl-guyane.fr)**

**Communauté d'Agglomération du Centre Littoral Guyane**

4, Esplanade de la Cité d'Affaires – Quartier Balata – CS 36029 97357 Matoury Cedex

Horaires d'ouverture : Lundi et Jeudi de 7h30 à 13h00 et 14h30 à 17h30

Mardi, Mercredi et Vendredi de 7h30 à 13h30