



2019

Rapport d'activité

BGE GUYANE

AU CŒUR DU TERRITOIRE
DEPUIS PLUS DE 20 ANS

FIERS DE NOS HISTOIRES EN GUYANE



INTRODUCTION

Plus que jamais, nous restons convaincus que le développement des compétences est le meilleur moyen pour la consolidation des parcours professionnels et la structuration de projets entrepreneuriaux pérennes. La BGE Guyane offre depuis toujours une image d'organisme de conseil et d'accompagnement à la quelle nous souhaitons associer aujourd'hui une image d'organisme de formation, de renforcement et valorisation des compétences.

Cette orientation et notre volonté de se faire certifié Qualiopi a joué un rôle d'accélérateur et nous avons dû repenser, remodeler, diversifier notre métier en adoptant de nouveaux outils favorisant les échanges en dématérialisé, accélérant ainsi la digitalisation de nos pratiques.

BGE Guyane réfléchit à une évolution de son organisation afin d'être rapidement opérationnelle et pouvoir poursuivre sa mobilisation et soutenir les entrepreneurs et demandeurs d'emploi.

Formations à distance, visioconférences et webinaires sont des outils qui se mettent en place Ils seront petit à petit intégrés dans nos pratiques au quotidien.

Ces transformations témoignent de la capacité de BGE Guyane à faire preuve de réactivité pour proposer sur le territoire guyanais une offre inclusive et adaptées au plus grand nombre.

AUJOURD'HUI

Les orientations de BGE Guyane

Faciliter l'accès des personnes à
l'acquisition des compétences

Renforcer l'action de BGE Guyane dans
le développement économique du
territoire intégrant l'Ouest, l'Est et les
communes du fleuve

Accompagner les entrepreneurs dans la
création et la pérennisation de leur
activité notamment sur des secteurs en
tension

Contribuer à la création d'un
**environnement collectif entre les
différents acteurs et notamment les
TPE**

BOOSTER ET GARANTIR UN ENTREPRENEURIAT PÉRENNE



BGE Guyane milite pour un entrepreneuriat ancré sur son territoire. Son maillage territorial lui permet d'être présente dans les communes de l'Est comme de l'Ouest et constitue un atout essentiel de sa stratégie. Cette posture favorise le repérage de potentiels créateurs de richesse et donne l'opportunité de tisser des liens avec les partenaires et acteurs locaux. BGE Guyane développe ainsi un travail de transmission de compétences, assure une mission de sécurisation des parcours et de création de valeur sur le territoire guyanais.

CHIFFRES-CLES 2019

PÔLE CREATION D'ENTREPRISE

1608

BÉNÉFICIAIRES DE PRESTATIONS
D'ÉMERGENCE ET DE SENSIBILISATION

672

PARCOURS D'ACCOMPAGNEMENT
D'ÉMERGENCE REALISES

1081

PERSONNES ACCUEILLIES
EN ENTRETIEN DIAGNOSTIC

PÔLE FORMATION

302

BÉNÉFICIAIRES FORMÉS

65

ATELIERS THEMATIQUES
ORGANISES

PÔLE DEVELOPPEMENT LOCAL

65

STRUCTURES ASSOCIATIVES
RENCONTREES

241

PERSONNES BENEFICIAIRES
DES SERVICES DU DLA

ACCOMPAGNER LA RÉUSSITE ENTREPRENEURIALE

Evaluer la faisabilité d'un projet entrepreneurial et enrichir la compréhension du parcours de création d'entreprise

Une équipe création de 7 à 10 conseillers mobilisée au quotidien !

GUYANE

Sur la base du dispositif d'émergence ACTIV'CREA et AIF Création (Pôle Emploi)
Cayenne, Kourou, Saint Laurent du Maroni et Saint Georges de l'Oyapock

959

BÉNÉFICIAIRES DE PRESTATION
D'ÉMERGENCE ET DE
SENSIBILISATION

719

PERSONNES ACCUEILLIES EN
ENTRETIEN DIAGNOSTIC

287

PARCOURS DE CREATION
D'ENTREPRISE VALIDES

366

PARCOURS D'ACCOMPAGNEMENT
D'ÉMERGENCE REALISES

92

ATELIERS COLLECTIFS LIES A LA
CREATION D'ENTREPRISE

12

ENTREPRENEURS FORMÉS A LA
STRUTURATION DE PROJET
(AIF CREATION)

MARTINIQUE

Dispositif d'émergence ACTIV'CREA (Pôle Emploi)
Les Trois îlets, Rivière Salée, Le Marin, Ducos, Le Carbet, Le Lorrain, La Trinité, Sainte Marie

649

BÉNÉFICIAIRES DE PRESTATIONS
D'ÉMERGENCE ET DE SENSIBILISATION

362

PERSONNES ACCUEILLIES EN ENTRETIEN
DIAGNOSTIC

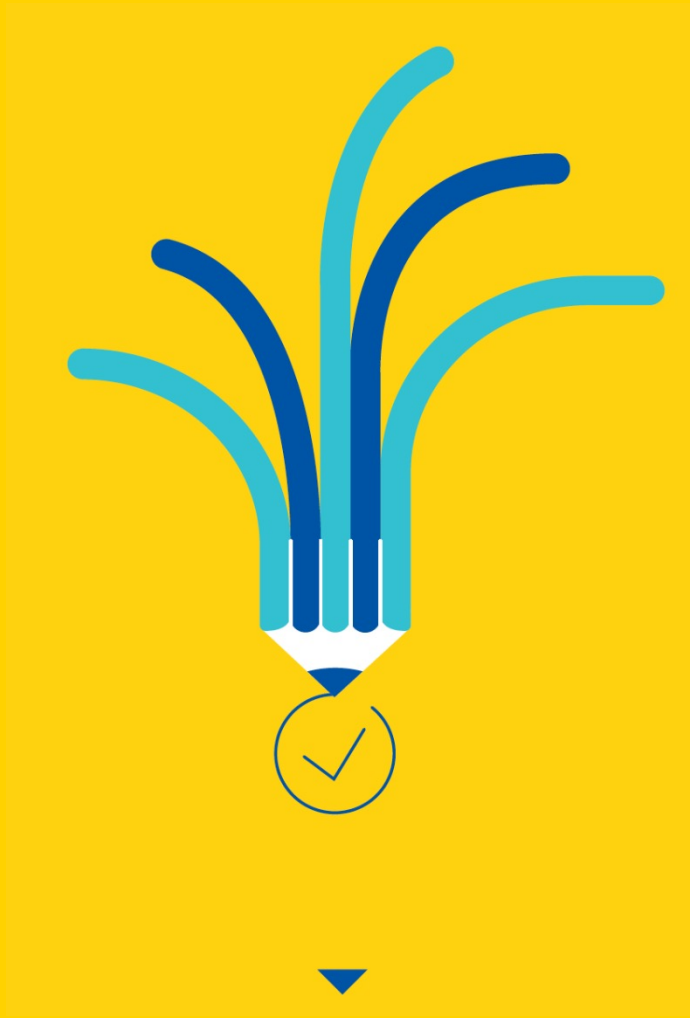
306

PARCOURS D'ACCOMPAGNEMENT
D'ÉMERGENCE REALISES

283

PARCOURS DE CREATION D'ENTREPRISE
VALIDES

L'AFFAIRE DE TOUS



BGE Guyane s'appuie sur une stratégie de collaboration forte avec de nombreux acteurs de l'écosystème afin de garantir les meilleures chances de succès aux publics qui nous font conscience: partenariat avec les acteurs de la création et de l'emploi, partenariat avec des agents économiques diversifiés (ESS , IAE) , le secteur du médico-social, les collectivités , la préfecture, la collectivité territoriale de Guyane.

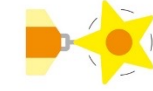
BGE, pour un entrepreneuriat de la réussite

Depuis 40 ans, BGE s'est donné pour mission de favoriser la démocratisation de l'entrepreneuriat en refusant les déterminismes et les auto-censures. Cela s'incarne dans des engagements et revendications traduits quotidiennement en actions.

**L'ENTREPRENEURIAT,
CHEMIN DE L'ASCENSEUR SOCIAL**
TROUVER LE POTENTIEL ENTREPRENEUR
PARTOUT OÙ IL PEUT ÊTRE
PERMETTRE AU PLUS GRAND NOMBRE
DE S'IMAGINER ENTREPRENEUR
FAIRE ÉMERGER DE NOUVEAUX PROFILS
DE CRÉATEURS DE RICHESSE



**DÉMOCRATISER
L'ACTE
D'ENTREPRENDRE**



**RÉUNIR
LES CONDITIONS
DE LA RÉUSSITE
ENTREPRENEURIALE**

**L'ENTREPRENEURIAT,
UNE QUESTION DE COMPÉTENCES**
TRANSMETTRE SAVOIR-FAIRE
ET SAVOIR-ÊTRE ENTREPRENEURIAUX
SÉCURISER LES PARCOURS PROFESSIONNELS
ÉVITER DES CRÉATIONS D'ENTREPRISES
VOUÉES À L'ÉCHEC

**L'ENTREPRENEURIAT,
UNE QUESTION DE CONTEXTES,
NON D'ARCHÉTYPES**
SAVOIR RÉPONDRE AUX BESOINS
DE CHACUN
PROPOSER UNE PÉDAGOGIE SUR MESURE :
1 PERSONNE = 1 PARCOURS



**TRAVAILLER
AVEC
TOUS LES PROFILS**



**CRÉER
DE LA RICHESSE
DANS LES TPE**

**L'ENTREPRENEURIAT,
UN ENJEU DE CRÉATION DE VALEUR**
DÉVELOPPER LES CAPACITÉS
COMMERCIALES
DONNER LES CLÉS POUR
DIVERSIFIER SON OFFRE
AIDER À MATURER LE DIGITAL
METTRE EN RÉSEAU

ACCOMPAGNER LES INITIATIVES DE NOTRE JEUNESSE (1/2)

Accompagnement de porteurs de projet en création d'entreprise dans le cadre de la demande de subvention PIJ (Projet Initiative Jeune)

PIJ - AIDE AU PROJET INITIATIVE JEUNE

7320 €

de subvention maximum accordée en fonction de la nature du projet et des besoins en financement

18-30 ans

Une aide à destination des jeunes qui créent ou reprennent une entreprise dont le siège et l'établissement principal sont situés dans les DOM (Martinique, Guadeloupe, Guyane, Réunion, Mayotte), de Saint-Barthélemy, de Saint-Martin, de Saint-Pierre-et-Miquelon.

RÉSULTATS

10 porteurs de projet accompagnés

100% des projets accompagnés par BGE Guyane ont obtenu un avis favorable à leur demande de subvention

Près de 85% des montants demandés ont été accordés

ACCOMPAGNER LES INITIATIVES DE NOTRE JEUNESSE (2/2)

Permettre à la jeunesse guyanaise de se familiariser avec le monde de l'entreprise pour développer une posture professionnelle et valoriser ses compétences.

JEUNES EN ENTREPRISE – INITIATIVE GUYANE (JEIG)

Ce dispositif est destiné exclusivement à des jeunes en insertion :

- Les jeunes de moins de 26 ans sortis du système scolaire sans qualification ou sans expérience
- Des jeunes qualifiés de « décrocheurs »
- Des jeunes qualifiés « d'invisibles »
- Des jeunes demandeurs d'emploi inscrits ou non à la mission locale ou à pôle emploi
- Des jeunes en recherche d'orientation professionnelle inscrits ou non à la mission locale ou à Pôle Emploi

RÉSULTATS

143

candidatures enregistrées suite à la campagne de communication renforcée mise en place

51

immersions en entreprise enregistrées

25

informations collectives réalisées

15

ateliers de Compétences Génériques et de réactualisation du CV réalisés

59

Collaborations avec des entreprises

26

Entreprises ont accueilli des jeunes en immersion



ACCOMPAGNEMENT DES PERSONNES EN SITUATION DE HANDICAP

BGE Guyane est opérateur labellisé Agefiph. Elle offre un service d'accompagnement et de création de parcours permettant un suivi des entrepreneurs en situation de handicap à chaque étape de la création d'entreprise, ceci dans le cadre de la demande de subvention AGEFIPH.

SUBVENTION AGEFIPH AIDE A LA CREATION D'ENTREPRISE

Objectifs

- permettre à une personne en situation de handicap de créer son emploi principal et pérenne (créer ou reprendre une activité)
- L'aide est accordée afin de participer au financement du démarrage de l'activité.

5000 €

de subvention pour les projets de création/reprise d'entreprise. L'aide n'est pas versée directement mais vient en remboursement d'achat de matériel, sur présentation de devis ou de factures.

RÉSULTATS

GUYANE

17

ENTREPRENEURS ACCOMPAGNÉS DANS LEUR PROJET DE CREATION D'ENTREPRISE

13

PROJETS ACCOMPAGNÉS ONT OBTENU UN FINANCEMENT

100%

MONTANTS ACCORDÉS POUR LES PROJETS FINANCÉS

MARTINIQUE

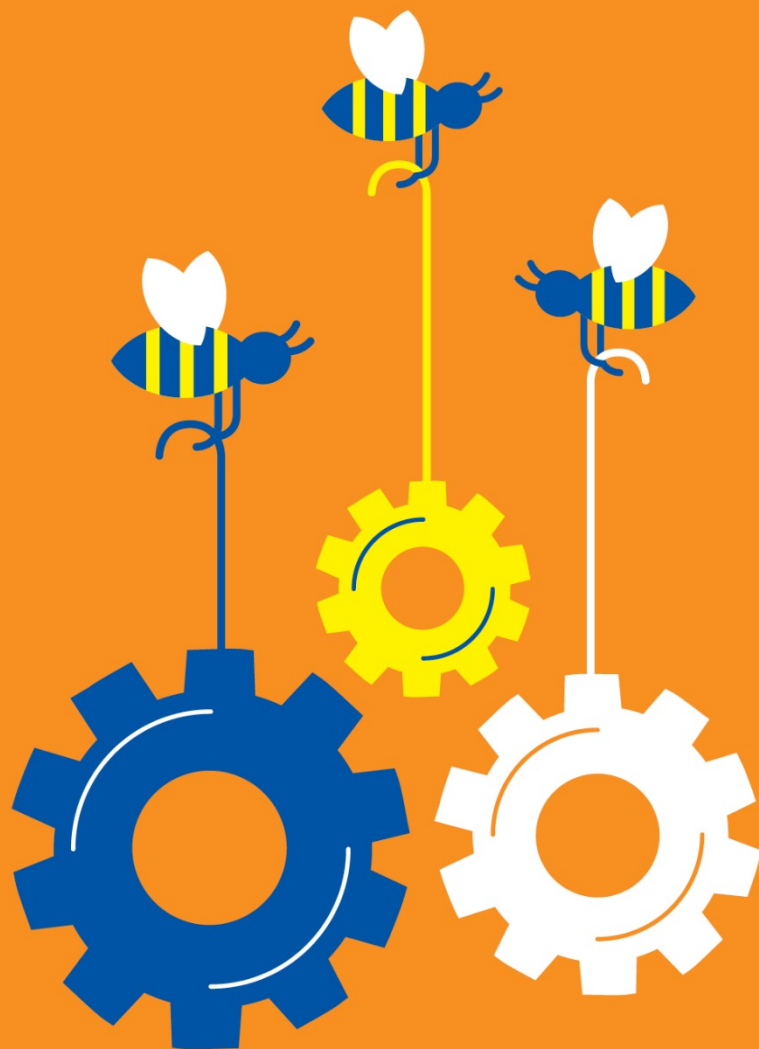
13

ENTREPRENEURS ACCOMPAGNÉS DANS LEUR PROJET DE CREATION D'ENTREPRISE

6

PROJETS ACCOMPAGNÉS ONT OBTENU UN FINANCEMENT

EXPÉRIMENTER ET INNOVER



ACCOMPAGNER L'ACQUISITION DE COMPETENCES POUR FAVORISER L'INSERTION PROFESSIONNELLE

Sensibiliser aux stratégies de recherche d'emploi à travers l'organisation d'ateliers thématiques.

ATELIERS

LES THEMATIQUES PROPOSEES

- Outiller ma candidature
- Identifier mes atouts et valoriser mon projet professionnel
- Trouver et analyser mes offres d'emploi
- M'imaginer créateur d'entreprise
- Organiser ma recherche d'emploi
- Cibler ma recherche d'emploi
- Me préparer à un entretien d'embauche

SAINT- GEORGES DE L'OYAPOCK

- 31** Bénéficiaires orientés vers des ateliers thématiques
- 6** Stagiaires participants
- 3** Ateliers thématiques organisés

SAINT- LAURENT DU MARONI

- 480** Bénéficiaires orientés vers des ateliers thématiques
- 296** Stagiaires participants
- 62** Ateliers thématiques organisés

ACCOMPAGNER LA CONSOLIDATION DES PARCOURS

SIEG: Construction de projets personnels professionnels auprès des personnes éloignées de l'emploi à travers des parcours individualisés de formation.

Service d'Intérêt Économique Général (SIEG)

123

BENEFICIAIRES D'UN
ACCOMPAGNEMENT INDIVIDUALISÉ AU
SEIN DU SIEG

Saint Georges de l'Oyapock : 111 - Régina : 12

19229

HEURES DE
FORMATION RÉALISÉES

LES MODULES PROPOSÉS

- Module de Positionnement
- Module préparatoire à la vie professionnelle
- Module de Compétences Clés
- Module d'initiation / préparation à la création d'entreprise
- Module de pré qualification
- Module d'acquisition d'UV

ACCOMPAGNER L'ACQUISITION DES SAVOIR-ÊTRE ET DES SAVOIR-FAIRE

Permettre aux bénéficiaires l'acquisition de compétences professionnelles spécifiques liées à un secteur d'activité ciblé.

FORMATIONS QUALIFIANTES ET PREQUALIFIANTES

QUALIFICATION ET PRÉQUALIFICATION

- Conseiller Commercial
- Employé de Commerce en magasin
- Vendeur Conseil en Magasin

27

BÉNÉFICIAIRES D'UNE FORMATION DE
PRÉQUALIFICATION

38

BÉNÉFICIAIRES D'UNE FORMATION DE
QUALIFICATION

7

SESSIONS DE FORMATIONS
LONGUES ORGANISÉES



ACCOMPAGNER L'ACQUISITION DE COMPETENCES POUR FAVORISER L'INSERTION PROFESSIONNELLE

CENTRE DE FORMATION DE BASE ET D'ANIMATION (CFBA):

Un patchwork d'actions donnant du sens à l'acquisition de l'écrit et au développement des compétences de base.

CENTRE DE FORMATION DE BASE ET D'ANIMATION

Saint Georges de l'Oyapock

142

BENEFICIAIRES D'UN PARCOURS
DE FORMATION

13758

HEURES DE
FORMATION REALISEES

Développer les savoirs de base sur le territoire Guyanais à travers la proposition d'outils variés : modules de formation ou ateliers thématiques santé, liée à l'environnement, le développement durable, l'économie sociale et solidaire, le monde de l'entreprise, des forums, des cercles de lecture, des rencontres d'écriture...

ACCOMPAGNER LA CONSOLIDATION DES PARCOURS

SIEG: Construction de projets personnels professionnels auprès des personnes éloignées de l'emploi à travers des parcours individualisés de formation.

Service d'Intérêt Économique Général (SIEG)

123

BENEFICIAIRES D'UN
ACCOMPAGNEMENT INDIVIDUALISÉ AU
SEIN DU SIEG

Saint Georges de l'Oyapock : 111 - Régina : 12

19229

HEURES DE
FORMATION RÉALISÉES

LES MODULES PROPOSÉS

- Module de Positionnement
- Module préparatoire à la vie professionnelle
- Module de Compétences Clés
- Module d'initiation / préparation à la création d'entreprise
- Module de pré qualification
- Module d'acquisition d'UV

ACCOMPAGNER LE RAYONNEMENT DE L'ÉCONOMIE SOCIALE ET SOLIDAIRE

DLA : CONSOLIDER LES ACTIVITES ET PERENNISER LES EMPLOIS DANS LE SECTEUR ASSOCIATIF ET CELUI DE L'ÉCONOMIE SOCIALE ET SOLIDAIRE (ESS)

RÉSULTATS

Le DLA s'adresse aux structures d'utilité sociale et porteuses d'emplois. Il permet d'apporter un appui technique et financier pour leur développement et la pérennisation de leurs emplois.

Conventionnement DLA DIECCTE 2019	Réalisé du 1er janvier 2019 au 31 décembre 2019	Objectifs globaux
Associations accueillies	65	65
Diagnostics courts et approfondis partagés	27 courts + 11 approfondis	27 courts + 11 approfondis
Ingénieries individuelles	9	9
Ingénieries collectives	7	7
Post diagnostic	9	9

**Dispositif financé par la DIECCTE, la Caisse des Dépôts et le Fond Social Européen*

ACCOMPAGNER DES SECTEURS EN DIFFICULTÉ

PLATEFORME AVENIR MER COMPÉTENCES Martinique

La Plateforme Avenir Mer Compétences (PAMC) a maintenu son soutien à la filière de la pêche en Martinique. Au cours de la période considérée, 41 personnes ont bénéficié du dispositif.

Elles ont été accompagnées individuellement, lors d'entretiens en face à face dans les locaux de la BGE (à Rivière-Salée et à Trinité), dans les locaux de NordCréatis au Carbet mais aussi à domicile pour ceux qui sont plus éloignés comme le Vauclin, le Prêcheur, Grand-Rivière, etc.

RÉSULTATS

La plateforme a été sollicitée par :

- 39 hommes et 2 femmes
- 24 ressortissants des communes de l'Espace Sud, 5 ressortissants de la CACEM et 7 de Cap Nord. Pas d'informations sur les 5 restants.
- 27 patrons-pêcheurs, 1 patron-aquaculteur, 2 patrons-commerce, 4 patrons-pêcheurs-retraités, 4 matelots-pêcheurs et 1 matelot du commerce.

11	Demandes de renseignements
14	Accompagnement projet de création/développement
10	Accompagnement aide sociale
500	Entretiens individuels réalisés

NOS PARTENAIRES



NOUS CONTACTER

Nom : Activité Conseil - BGE Guyane

Adresse : 65B, Rue Christophe Colomb, 97300 CAYENNE

Téléphone (Guyane) : 05 94 20 44 08

Téléphone (Martinique) : 06 96 38 02 59

E-mail (Guyane): contact@bge-guyane.com

E-mail (Martinique): bge.martinique@gmail.com

Statut juridique : Association Loi 1901

SIRET : 410 572 440 00064

OF : 96973018397

Date de la création de la B.G : fin 1996, activité réelle janvier 1997

Labellisation : 1999

Président : Marie-Paule ROSSET

Directrice : Martine LEDIEU

Comité de direction : Martine LEDIEU, Katell BROCHARD, Annick VILLETTE

Coordination pédagogique : Annick VILLETTE

Coordination administrative et financière: Christelle CATHERINE

Coordination formation/création : Samuel SABIN

Responsable BGE Martinique : Magali ANDRE

Responsable Plateforme Avenir Pêche : Maxine CONCY

Rédacteur : Tuan TRAN

« Association loi 1901 créée en 1996, BGE Guyane se met au service des initiatives et des territoires avec un cœur de métier moteur de leur développement : l'accompagnement pluridisciplinaire des projets et des démarches »