



RAPPORT ANNUEL 2020

Délégation de Service Public
Ligne 7
CAYENNE - MATOURY

Mai 2021



01

Analyse

Les Chiffres-clés et les faits saillants de 2020
p.3

02

Délégataire

SARL MONBUS.GF et le service délégué
p.8

03

Technique

Les données techniques de l'année 2020
p.14

04

Financier

Les données financières de l'année 2020
p.35

05

Suivi

Tableaux de bord mensuels 2020
p.59



Une rupture et un redémarrage timide à bord de la ligne 7

L'année 2020 est marquée par un arrêt total des services pendant près de deux mois et une reprise difficile à des niveaux de fréquentation très bas. Après une année 2019 excellente (plus de 600 000 usagers), l'année 2020 marque le pas et atteint péniblement 295 375 usagers (- 51,0%).

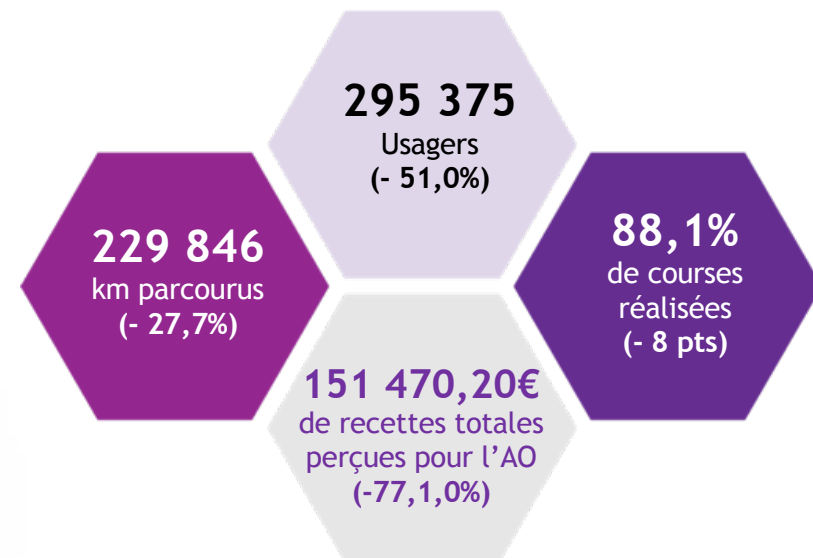
En quatre années d'exploitation, près de 1,825 million de clients ont emprunté la ligne.

Le taux de courses réalisées est de 88,1% (hors courses supprimées par la Covid-19). En tenant compte de ces courses, le taux de réalisation est de 69%.

Les 6 véhicules de type HEULIEZ GX337 ont une capacité maximale de 105 passagers, dont 32 places assises. Ils sont spacieux, climatisés et sont accessibles aux personnes à mobilité réduite grâce au déploiement d'une rampe d'accès.

La ligne 7 représente 36,5 km aller-retour et dessert 25 arrêts sur les communes de Cayenne et Matoury. Le premier bus part à 5:15 de l'Eglise de Matoury, le dernier à 20:35 de la Gare Routière de Cayenne avec des fréquences de 10 à 45 minutes.

En 2020,



Les faits saillants de l'année 2020

01

Janvier

06 Rentrée scolaire
07 Accident du bus DJ-042-TT sur la RN2
10 Grève contre les retraites / blocage des RP RN1/RN2
16 Vitre brisée par débroussailleuse sur RN1

02

Février

14 Défilé carnavalesque dans le bourg de Matoury, plusieurs arrêts non desservis.

03

Mars

06 Affichage des consignes des gestes barrière COVID-19
16 Horaire aménagé COVID-19 de 7h00 à 19h00
17 Arrêt des services - COVID-19

05

Mai

18 Reprise de la ligne 7 avec la mise en place des protocoles COVID de l'Agglo et de MONBUS.GF (sans vente à bord)

06

Juin

15 Arrêté de circulation préfectoral annonçant l'interdiction de circulation à partir de 21 heures.
18 Arrêté préfectoral interdit la circulation du lundi au vendredi de 19h à 05h et le samedi à partir de 15h
25 Arrêté préfectoral limitant les déplacements en semaine à partir de 17h, et le samedi à 13h

07

Juillet

25 Arrêté préfectoral assouplissant les déplacements, autorisés en semaine et le samedi jusqu'à 19h

08

Août

24 Rentrée scolaire 2020/2021

09

Septembre

14 Retour à la normale de tous les horaires
25 Début de la vente de cartes de transport sans contact chez des dépositaires de Matoury et de Cayenne

10

Octobre

31 Le bus DJ-927-TS est immobilisé à la Gare routière durant la nuit.

11

Novembre

18 Reprise de la vente à bord sans rendu de monnaie (arrêtée depuis la reprise le 18/05)

12

Décembre

17 Présentation de la ligne 7 et des projets afférents - visite des locaux de MONBUS.GF par le président de la CACL, M. Serge SMOCK
19 Mise en place du couvre-feu de 21:00 à 05:00

Les chiffres-clés 2020



Les chiffres-clés 2020

11 883
services réalisés

88,1%
de courses réalisées
(hors Covid-19)

3 285 Usagers
meilleure journée le 6 février

615
usagers contrôlés

24,11 km/h
Vitesse commerciale

218 983 km
commerciaux

295 375
usagers annuels (dont 54% d'enfants)

26 % de titres achetés
à bord
74 % de validations
de carte

Les chiffres-clés 2020

324 912,50€

Intéressement du délégataire

1 589 633,72€

Charges totales du délégataire

151 470,20€

recettes commerciales perçues pour l'AO

1 060 520 €

contribution financière versée au délégataire

0€

Rétrocession AO au titre du
partage du risque commercial

Le délégataire

1

Présentation juridique
du délégataire

2

Les moyens matériels

3

Les moyens humains

4

La nature du service
délégué

1. Présentation juridique



Nom juridique :

Année de création : 2016

Activités : transport en commun de personnes

Numéro Siret : 822 486 171 00017

Code APE : 4931Z

Adresse du siège social :

1960 RN2 - BP242

97357 MATOURY CEDEX

Contacts :

- E-mail : contact@monbus.gf
- Tél : 0594-36-37-37

Gérant et actionnaire unique : M. MADELEINE Kevin



2. Les moyens matériels

6 Véhicules Lourds (PL) Immatriculation

HEULIEZBUS GX337	DJ-042-TT
HEULIEZBUS GX337	DJ-170-TT
HEULIEZBUS GX337	DJ-455-TT
HEULIEZBUS GX337	DJ-724-TT
HEULIEZBUS GX337	DJ-812-TT
HEULIEZBUS GX337	DJ-927-TS

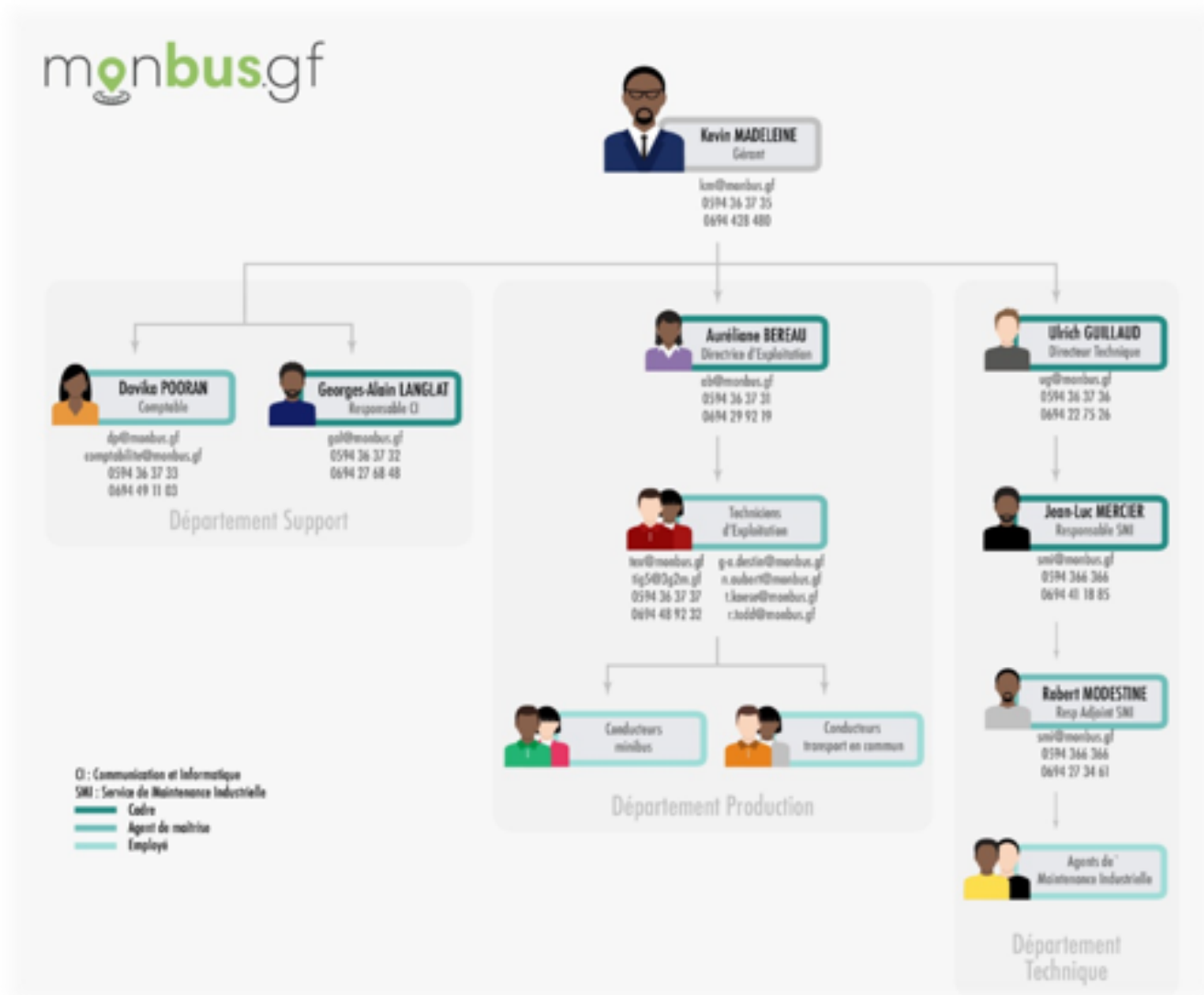
4 Véhicules Légers (VL) Immatriculation

RENAULT KANGOO	DY-026-DP
RENAULT KANGOO	DY-351-DP
RENAULT KANGOO	DY-842-PP
RENAULT CLIO	DD-425-QF



3. Les moyens humains

Organigramme fonctionnel de monbus.gf



La SARL MONBUS.GF dispose de tous les moyens techniques et humains pour exécuter la prestation de transport conformément au contrat de DSP. Elle est à jour de ses cotisations salariales et patronales, et de ses charges fiscales.

La SARL MONBUS.GF peut également compter sur les moyens techniques et humains de la SARL 3G2M, H2LM et V2M GUYANE dont le gérant est M. Kévin MADELEINE.

Effectif moyen en 2020 : 37 ETP
 Moyenne d'âge : **34,2 ans**
 Types de contrat :
 36 CDI
 (au 31/12/2020).

Lieux de résidence des salariés :
 12 salariés résident à Cayenne,
 10 à Matoury, 6 à Kourou,
 6 à Macouria, 1 à Rémire-Montjoly
 et 1 à Montsinéry

Organisation du groupe

Transformation du groupe le 1^{er} juillet 2020

MONBUS.GF, société basée à Matoury, est spécialisée dans le transport régulier de personnes urbain et suburbain absorbe les activités de H2LM (holding fournissant les activités support aux autres entités : comptabilité, ressources humaines, commercialisation, communication, administration...) et de V2M Guyane (entretien et nettoyage des véhicules).

MONBUS.GF assure la ligne urbaine entre Cayenne et Matoury. Elle emploie 11 conducteurs et 4 techniciens d'exploitation pour cette ligne. Elle assure également les services pour les lignes D et F (8 conducteurs).

MONBUS.GF a répondu à la consultation relative à l'exploitation du TIG (Transport Interurbain de Guyane). Elle a obtenu les lignes :
3 entre Iracoubo et Kourou
5 entre Kourou et Cayenne

3G2M

transport routier de personnes

- Siège social basé à Kourou
- Créé en mai 2008
- Activité de transport interurbain :
 - TIG S Cayenne - Kourou**
 - 16 services/jour
 - 200 passagers quotidiens
 - 300 000 km/an
 - CNES-CSC**
 - 400 visites grand public/an
- Activité de transport occasionnel à la demande et touristique
- CA : 500 k€

SCI AYANI

Gestion et commercialisation de l'immobilier du groupe

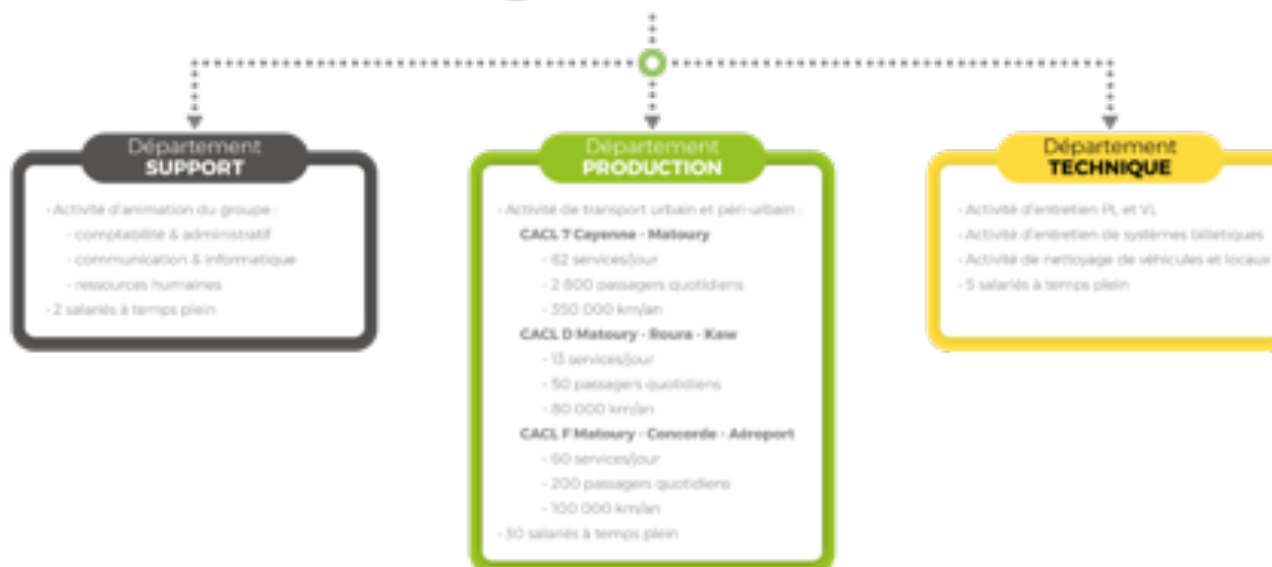
- Siège social basé à Kourou
- Créé en février 2015
- Activités exercées sur Kourou et Matoury :
 - location de bureaux
 - hangar
 - espace commercial
 - hébergements meublés de tourisme
- 3 salariés à temps plein
- CA : 150 k€



monbus.gf

Transport routier de personnes

- Siège social basé à Matoury
- Créé en septembre 2016
- CA : 2 500 k€



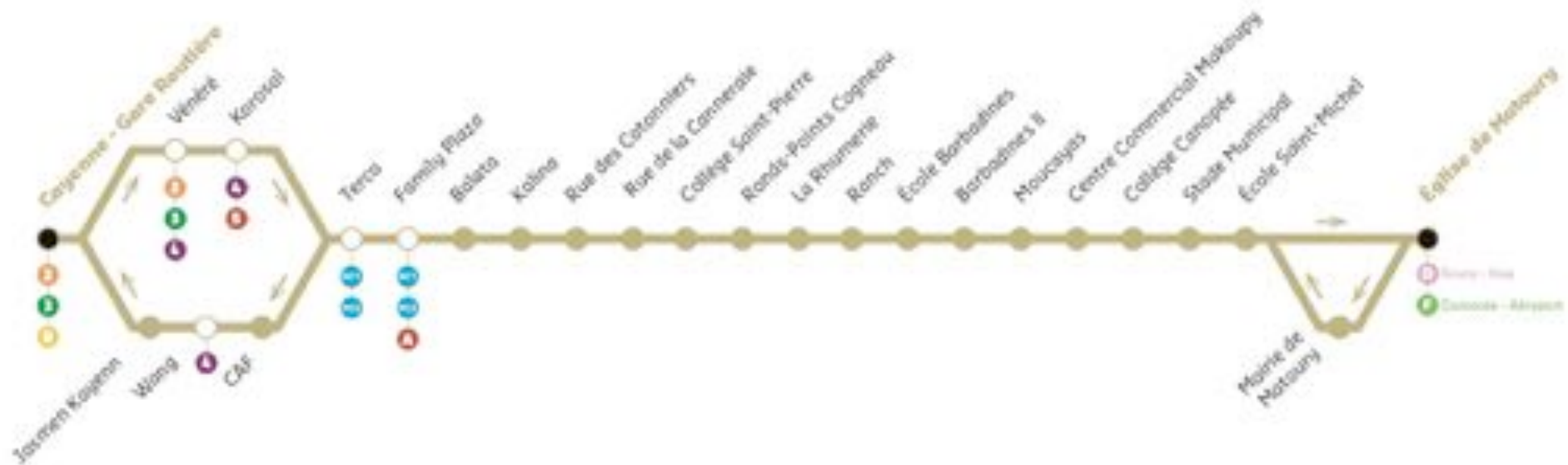
4. La nature du service délégué

Ligne n°7 du réseau Agglo'bus Cayenne - Matoury

Convention du 19 juillet 2016 (lot DSP n°1) entre la CACL et la société 3G2M

Avenant n°1 du 10 février 2017 : cession du contrat de DSP de 3G2M à la société monbus.gf (ces sociétés possèdent le même actionnaire : M. MADELEINE).

Avenant n°2 du 06 juillet 2017 : ajout de la desserte de l'école Saint-Michel et suppression de l'arrêt « PROGT »



Les données techniques



1 | Présentation de la ligne

2 | Chiffres clés de l'exploitation

3 | Les données sociales

4 | La fréquentation en 2020
Les aménagements existants
La lutte contre la fraude

5 | Le matériel roulant

6 | La politique commerciale et d'information des voyageurs

7 | La covid-19 et ses conséquences sur la ligne 7

8 | Propositions d'adaptation des services

1. Présentation de la ligne

La ligne 7 dessert les communes de **Cayenne** et **Matoury**.

Plusieurs **collèges** (Saint-Pierre, La Canopée), **écoles** maternelles et primaires (Ecole Saint-Michel, Barbadines, Les Moucayas, Gaétan Hermine) sont implantés sur son parcours.

De nombreuses **zones commerciales** sont à proximité des arrêts de cette ligne (Family Plaza, Carrefour Matoury, Leader Price Matoury...).

93 224

 Population desservie

Cayenne : 61 268 habitants ; Matoury : 31 956 habitants
(population légale INSEE 2017)

62

 Nb de rotations du lundi au vendredi (scolaire)

50 : Nombre de rotations samedi et jours de semaines de vacances

4

 Bus circulant en période scolaire

3 bus en période de vacances

10

 min Fréquence minimum

45min : Fréquence maximum

25

 Arrêts

2

 Terminus

7 arrêts simples et 16 arrêts doubles



Code QR - horaires aux arrêts
© monbus.gf - mars 2021

2. Chiffres clés de l'exploitation

Les rotations prévues et réalisées en 2020 (et incidence de la COVID-19)

JOUR DE FONCTIONNEMENT	Semaine	Samedi et vacances	Dimanche et fériés	TOTAL
Nombre de services/jour	62	50	-	
	Nb de jours	Nb de jours	Nb de jours	Nb de jours
janv-20	20	6	5	31
févr-20	10	12,5	6,5	29
mars-20	22	4	5	31
avr-20	12	13	5	30
mai-20	18	5	8	31
juin-20	21	4	5	30
juil-20	3	23	5	31
août-20	6	19	6	31
sept-20	22	4	4	30
oct-20	17	10	4	31
nov-20	15	9	6	30
déc-20	14	12	5	31
TOTAL	180	122	65	366

Services prévus (total général)

17 232 services sont prévus en 2020 (-1,0% p/r à 2019)

Services réalisés

11 883 services sont réalisés en 2020

soit 69,0 % de courses non réalisées (tout motif)

soit 88,1 % de courses non réalisées (hors courses non effectuées pour cause de COVID-19)

Motifs des services non réalisés

- 27,0 % d'origine mécanique
- 1,8 % d'origine du personnel
- 1,4 % de cas de force majeure
- 69,9 % d'origine COVID-19 (confinement et couvre-feu)

SERVICES PRÉVUS	2020	Rappel 2019
Semaine	8 864	11 656
Samedi + Vacances scolaires	4 630	5 750
Confinement et couvre-feu (Covid-19)	3 738	-
Total	17 232	17 406

SERVICES NON RÉALISÉS	2020	Rappel 2019
Semaine	3 333	571
Samedi + Vacances scolaires	2 016	105
Total	5 349	676
% de courses non réalisées	31,0%	3,9%

MOTIFS SERVICES NON RÉALISÉS	2020	Rappel 2019
Mécanique	1 442	313
Personnel d'exploitation	96	150
Force majeure - Aléas de circulation	73	213
Confinement et couvre-feu (Covid-19)	3 738	-
Total	5 349	676

SERVICES RÉALISÉS (HORS COVID-19)	2020	Rappel 2019
Semaine	7 529	11 085
Samedi + Vacances scolaires	4 354	5 645
Total	11 883	16 730
% de courses réalisées (sur total général)	69,0%	96,1%

% COURSES RÉALISÉES (HORS COVID-19)	2020	Rappel 2019
Service réalisés (hors Covid-19)	11 883	16 730
Service non réalisés (hors Covid-19)	1 611	676
total courses à réaliser (hors Covid-19)	13 494	17 406
% de courses réalisées (sur total hors Covid-19)	88,1%	96,1%



Les kilomètres prévus et réalisés en 2020

	Réel	Prévus DSP
Km commerciaux réalisés	218 983	318 887
Km HLP	9 925	51 870
Km entretien	938	
Total	229 846	370 757
	Soit	-38,0% de moins que prévu

Les kilomètres commerciaux

Les kilomètres commerciaux en charge correspondent aux kilomètres proposés aux usagers. Le pourcentage de rotations réalisées est de **69,0%** (en forte **baisse** par rapport à 2019).

La pandémie et ses répercussions en Guyane (confinement et couvre-feu) entraînent une forte diminution des rotations et donc des kilomètres réalisés.

Les kilomètres à vide (haut-le-pied)

Les kilomètres HLP correspondent aux mises en place des véhicules sur la ligne depuis le dépôt de Matoury (1960 RN2 à Matoury). Ils représentent **9 925 km**.

Les kilomètres effectués pour les entretiens

Ils représentent **938 km** et tiennent compte des déplacements liés aux contrôles techniques, révisions, réparations....



Les principaux ratios

Le **ratio voyageurs/km (V/K)** permet de mesurer le nombre de voyages effectués par kilomètre commercial parcouru.

Le **ratio voyages/population desservie** permet de mesurer le nombre de voyages par rapport à la population desservie par la ligne 7. Cela représente plus de 18 voyages par habitant par an.

Le nombre de **places offertes** correspond au produit des places disponibles dans un bus (31 places assises + 65 places debout + 1 UFR / hors conducteur).



	2020	2019	
Taux de réalisation de services			
Services réalisés	11 883	16 730	
Services non réalisés totaux	5 349	676	
Soit une réalisation de	69,0%	96,1%	des services prévus
Motifs services non réalisés			
Mécanique	1 442	313	361%
Personnel d'exploitation	96	150	-36%
Force majeure - Aléas de circulation	73	213	-66%
Covid-19	3 738	-	
Population desservie (légaux 2017)			
		61 268	
		31 956	
Ratio voyageurs / kilomètre (V/K)	1,35	1,97	
Ratio voyages / population desservie	9,24	16,50	Matoury uniquement
Places offertes	1 152 651	1 622 810	96 voyageurs + 1 UFR
Charge moyenne	25,6%	37,1%	
Vitesse moyenne	24,1	26,5	km/h

3. Les données sociales

Le turn-over

Taux de rotation de l'emploi (turnover)

En 2020 :

- 3 arrivées*
- 4 départs*

• *Chiffres consolidés (CDD et CDI confirmés)*

Causes du turnover :

- Montant du salaire pour les conducteurs (en référence à ceux de la RCT)
- Fautes professionnelles (graves, réelles et sérieuses)
- Réorientation professionnelle
- Démission

Taux de turnover

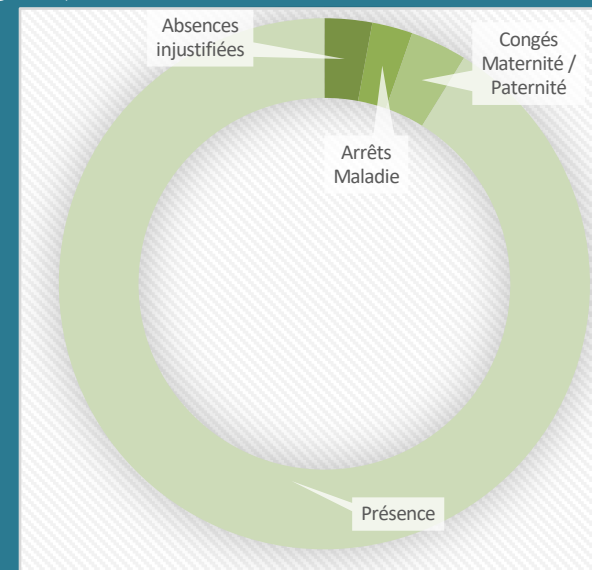
24 %

Rappel 2019 : 37%

L'absentéisme

Sur 3 099 jours de travail pour l'ensemble des conducteurs et techniciens d'exploitation en 2020 :

- 85,5 jours d'absence injustifiée (+ 18,5 jours)
- 73,0 jours d'arrêt maladie (+ 25 jours)
- 102 jours de congés maternité/paternité (+ 91 jours)



Taux de présence

91 %

Rappel 2019 : 96 %

17,8 jours

Absences injustifiées par salarié par an (+ 8 jours p/r 2019)

La formation professionnelle en 2020

□ Certificat professionnel Manager de proximité

- **Management des individus** - « Tendre vers un management adaptatif » - Analyse transactionnelle - Comprendre les émotions - Savoir déléguer et épauler
- **Management d'équipe** - être OK dans le chaos - Les différents styles de management d'équipe
- **Communication et gestion de conflit** - Connaître les règles de base de la communication - Appréhender et comprendre les problématiques générales de conflit - Acquérir les démarches de résolution de conflits
- **Animation de réunion** - Caractéristique et influence du groupe
- **Piloter efficacement un projet** - Les différentes phases d'un projet - Affecter les tâches - Adapter une attitude de négociateur face aux résistances
- **Gestion du temps et du stress** - Comprendre le temps et ses valeurs - Savoir dire non - La planification - Autoévaluer notre niveau de stress - Repérer les profils stressés de ses collaborateurs

□ SST Sauveteur Secouriste du Travail

- **maîtriser les conduites** à tenir et les gestes de premiers secours (mettre en sécurité la personne accidentée, réagir face à un saignement ou un étouffement, utiliser un défibrillateur et pratiquer un massage cardiaque...)
- **savoir qui et comment alerter** en fonction de l'organisation des secours dans l'entreprise
- **repérer les situations dangereuses** dans son entreprise et savoir à qui et comment relayer ces informations
- **participer à la mise en œuvre** d'actions de prévention et de protection.

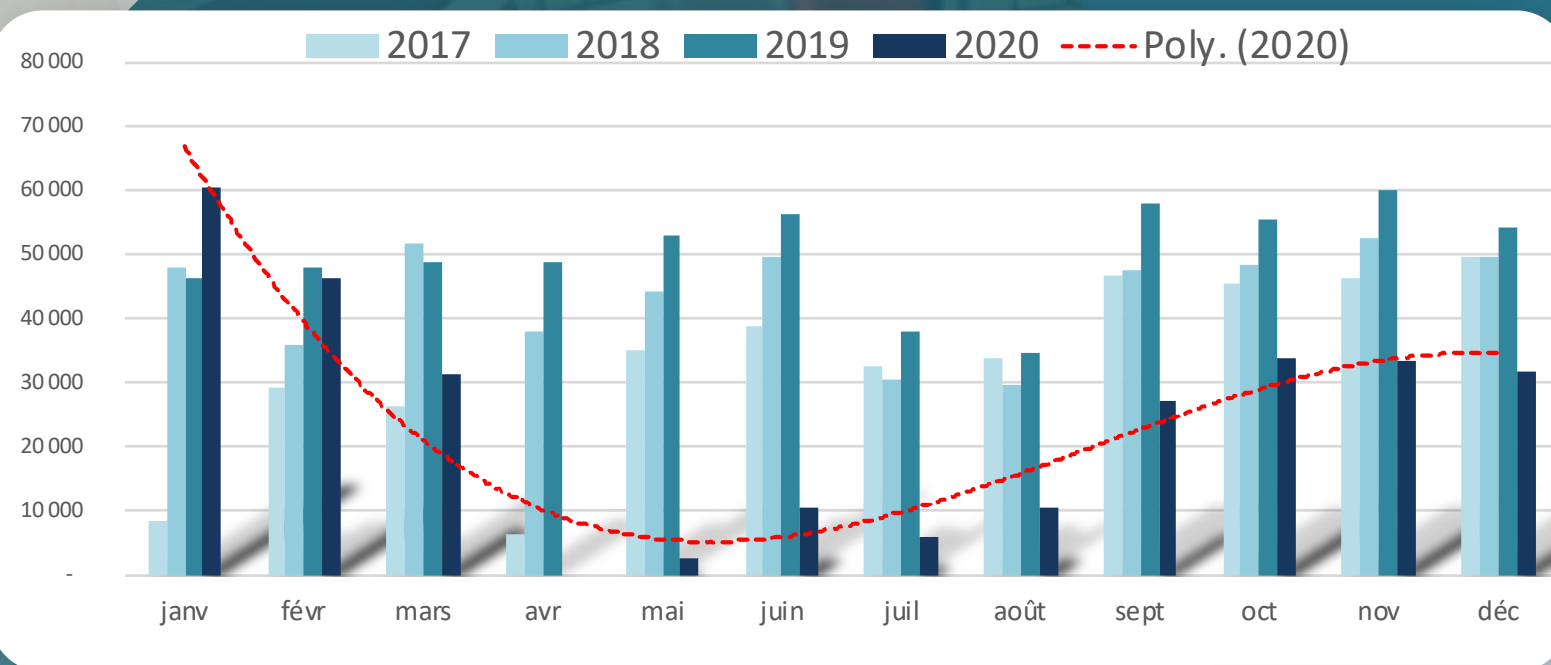


Les formations en 2020

Titre de la Formation	Participants	Durée en h
Certificat professionnel Manager de proximité	TEX (1)	132
SST (Sauveteur Secouriste du Travail)	TEX (1) + COND (11)	14
SST + Manipulation d'extincteurs	TEX (2)	16

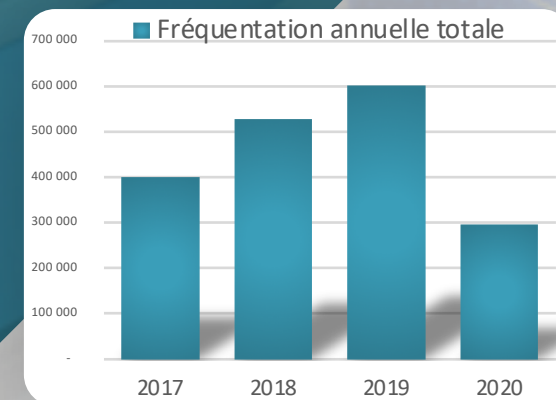
4. La fréquentation en 2020

La fréquentation mensuelle (en nombre de voyageurs)

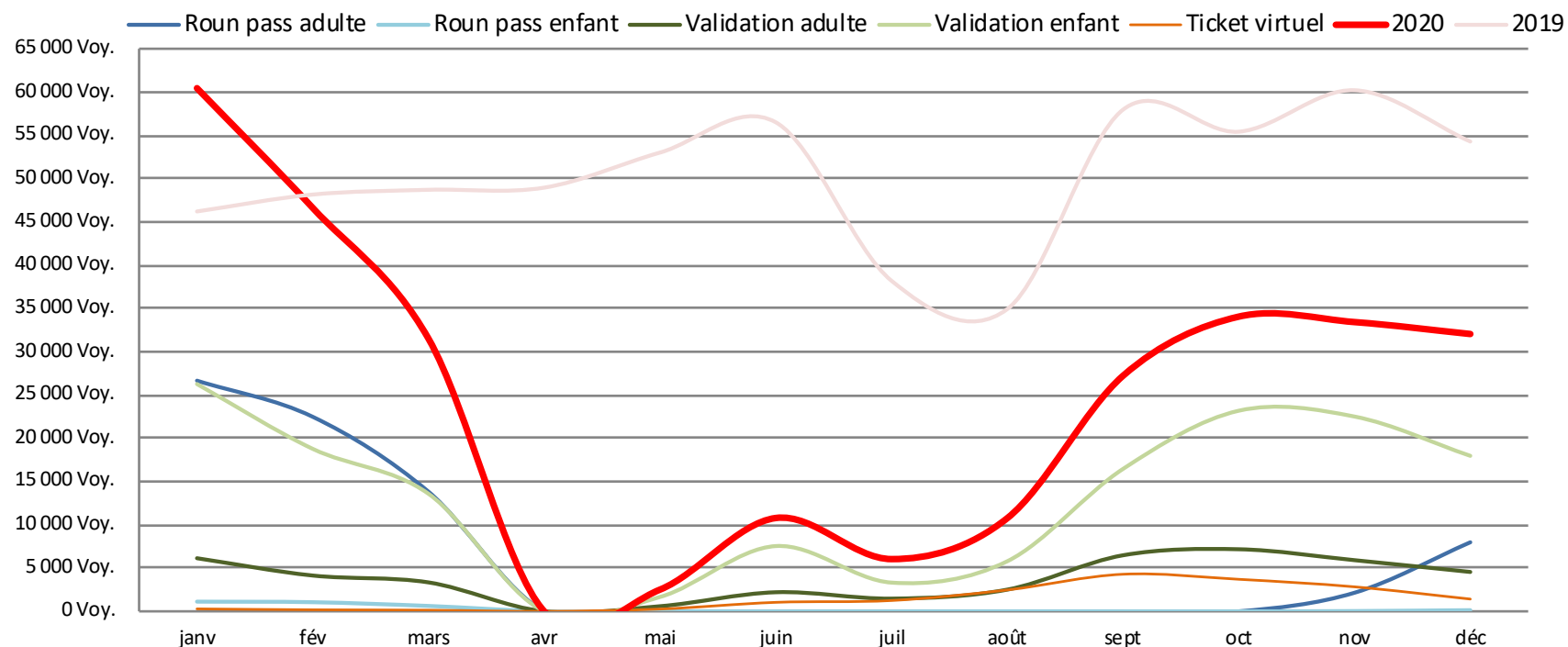


La fréquentation a fluctué tout au long de l'année (voir courbe de tendance polynomiale), dépendant de la pandémie.

- **Janvier 2020** est le mois le plus achalandé depuis le démarrage de la DSP (60 443 usagers).
- **Mars** est marqué par le début de la pandémie (confinement et arrêt de la ligne le 17/03/20).
- Arrêt des services de **mi-mars à mi-mai**, redémarrage le 18/05/20, avec une fréquentation anémique (pas de vente à bord autorisée).
- Reprise lente de la croissance de la fréquentation entre **mai et octobre**.
- Stabilisation à un niveau faible en **novembre et décembre** (plus faible qu'en 2017 au démarrage).
- Baisse de 51% de la fréquentation entre 2019 et 2020.



La fréquentation par type d'usagers (en nombre de voyages)



Depuis le 1^{er} janvier, la fréquentation de tous les types d'usagers régresse :

En 2020, la ligne a transporté 295 375 passagers (-51,0% p/r à 2019) :

- | | |
|--|------------------|
| • 73 072 adultes ayant acheté un ticket à bord (-77,0%) | 25% (-28 points) |
| • 44 487 adultes ayant validé un titre de transport à bord (-34,9%) | 15% (-3 points) |
| • 2 959 enfants ayant acheté un ticket à bord (-78,2%) | 1% (-1 point) |
| • 157 013 enfants ayant validé un titre de transport à bord (-22,0%) | 53% (+20 points) |
| • 17 844 adultes/enfants ayant validé un ticket virtuel (+2653,7%) | 6% (+ 6 points) |

La fréquentation aux différents arrêts (1/2)

4 zones de chalandise

Centre de Cayenne, autour de la Gare Routière (zone de correspondance) et du marché central.

- 34,5% des montées totales (- 3,9 points)

Zones commerciales et résidentielles autour de la RN1 et RN2 (zone de correspondance avec les bus de Macouria)

- 22,8% des montées (- 0,4 point)

Quartier de Cogneau-Lamirande (zone résidentielle)

- 22,7% des montées (+ 4,8 points)

Centre-bourg de Matoury

- 20,1% des montées (-0,4 point)

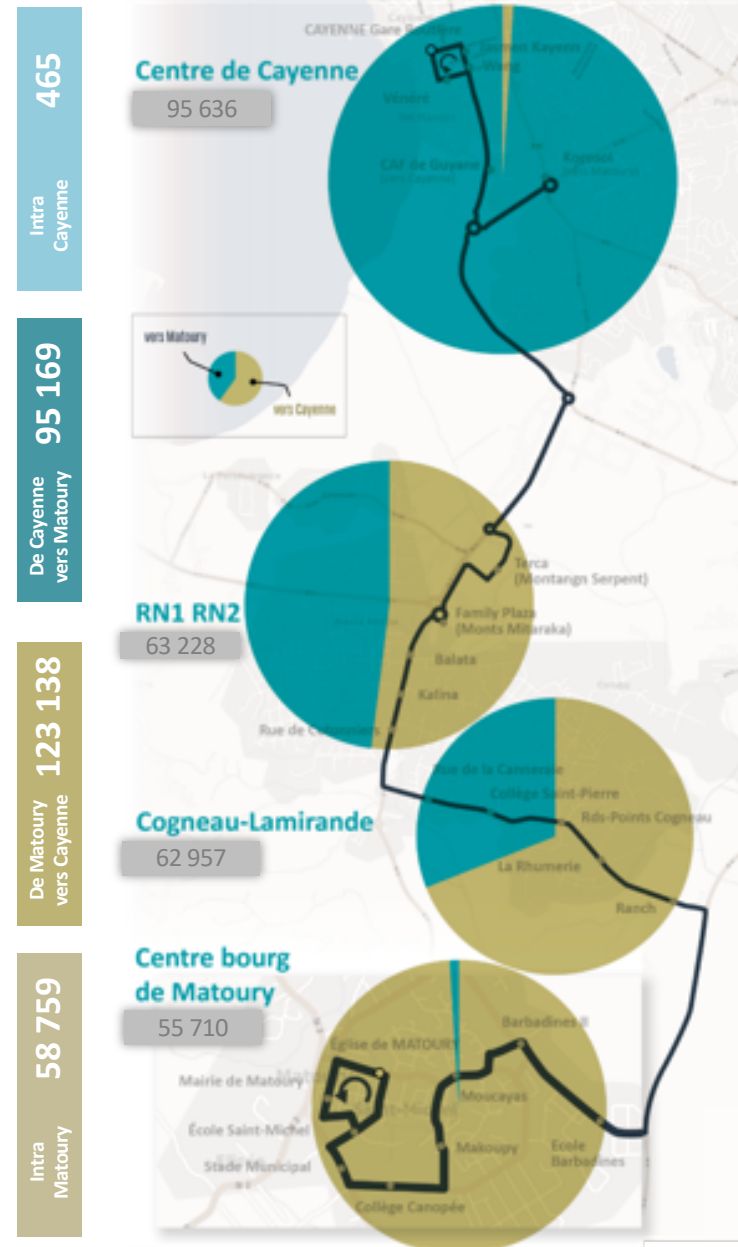
L'évolution 2019-2020

- Centre de Cayenne : - 58,6% de montées
- RN1 RN2 : - 54,7% de montées
- Cogneau-Lamirande : - 41,5% de montées
- Centre bourg de Matoury : - 99,9% de montées

Ces trois dernières zones représentent 65% des montées totales de la ligne.



Les montées par zones de chalandise



La fréquentation aux différents arrêts (2/2)

6 arrêts fréquentés par plus de 15 000 usagers par an

L'évolution par rapport à 2019 est non pertinente.

- Gare Routière de Cayenne 72 658 usagers
- Ronds-points de Cogneau 49 732 usagers
- Family Plaza 36 084 usagers
- Eglise de Matoury 19 809 usagers
- Balata 18 356 usagers
- Korosol 16 414 usagers

Une ligne de « navetteurs »

- En l'absence de données disponibles sur les descentes, l'analyse porte sur les montées.
- La Gare Routière de Cayenne est le principal lieu de montée de la ligne (26,2% des montées - en baisse de 4,5 points par rapport à 2019), et par déduction, de descente.
- Les liaisons intra-Matoury sont moins nombreuses, Les montées vers Cayenne sont supérieures aux montées vers Matoury dans toutes les zones du bourg de Matoury.
- À partir de l'arrêt "rue de la Canneraie" et jusqu'au terminus Eglise de Matoury, tous les arrêts ont plus de montées vers Cayenne que vers Matoury. Il s'agit d'une ligne pendulaire en direction de Cayenne. Cette tendance diminue légèrement par rapport à 2019. Les usagers appréhendent aussi cette ligne comme une ligne de desserte de Matoury intra quartier.

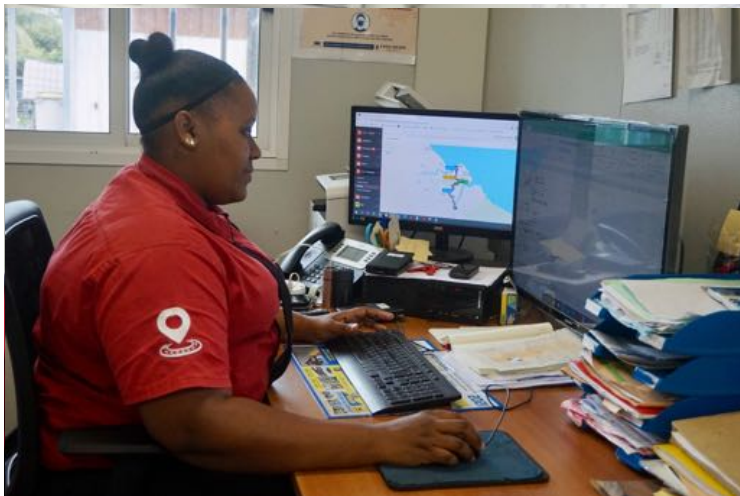


La lutte contre la fraude

3 contrôleurs sont assermentés au sein de la SARL monbus.gf.

Les contrôleurs ont procédé à 615 contrôles de titre de transport en 2020 (-60,8%).

Le nombre d'infractions sur la ligne 7 est nul, grâce à la présence des techniciens d'exploitation et à la réactivité des conducteurs. Des personnes ont tenté de monter sans payer, mais les conducteurs ont fait appel aux contrôleurs qui sont intervenus rapidement.



Contrôle des titres de transport

Nb de personnes affectées au contrôle	3
Nb de personnes en attente d'habilitat	-
Nb de contrôles effectués	26
Nb de personnes contrôlées	615
Taux de contrôle (usagers/contrôlés)	0,21%

Sécurité sur le réseau interventions sur le réseau

Motif :

- usagers veut monter sans payer	1
- usagers agités (trouble à l'ordre publ	1
- incivilités	4
- usagers malades	7
Total	13

5. Le matériel roulant

Caractéristiques des véhicules affectés

Immatriculation	Date de 1ère mise en circulation	Capacité	Contrôle technique 2020	Contrôle technique 2020	Révision 2020
HEULIEZ BUS GX337 DJ-042-TT	02/09/2014	32 assis + 73 dedout ou 32 assis + 65 debout + 1 UFR	04/04/2020	12/11/2020	23/03/2020
HEULIEZ BUS GX337 DJ-170-TT	02/09/2014	32 assis + 73 dedout ou 32 assis + 65 debout + 1 UFR	08/02/2020	23/09/2020	25/03/2020
HEULIEZ BUS GX337 DJ-455-TT	02/09/2014	32 assis + 73 dedout ou 32 assis + 65 debout + 1 UFR	14/05/2020	22/02/2021	30/03/2020
HEULIEZ BUS GX337 DJ-724-TT	02/09/2014	32 assis + 73 dedout ou 32 assis + 65 debout + 1 UFR	14/05/2020	13/11/2020	01/04/2020
HEULIEZ BUS GX337 DJ-812-TT	02/09/2014	32 assis + 73 dedout ou 32 assis + 65 debout + 1 UFR	03/02/2020	14/10/2020	06/04/2020
HEULIEZ BUS GX337 DJ-927-TS	02/09/2014	32 assis + 73 dedout ou 32 assis + 65 debout + 1 UFR	09/01/2020	06/10/2020	14/04/2020
Age moyen	5,3	ans (au 01/01/2020)			

Plan de maintenance des bus

- **Contrôle visuel quotidien** par les conducteurs par une application mobile **2DIAG** de 27 points du véhicule (Extérieur, Intérieur et Poste de Conduite)
- **Élaboration de fiches de suivi des incidents**
- **Entretien programmé** des révisions (respect du plan de maintenance du constructeur)
- **Adaptation de l'entretien préventif** (changement des pièces avant l'usure totale de celles-ci) : les prescriptions du constructeur sont ajustées aux conditions climatiques du territoire (usure prématurée de certaines pièces)

Problématique 2021

- **Commande auprès de Heuliez France impossible** à compter du 01/05/2021
- **Commande obligatoire** auprès du concessionnaire local **RENAULT TRUCKS GUYANE** (=> problème de disponibilité / réactivité / tarif)

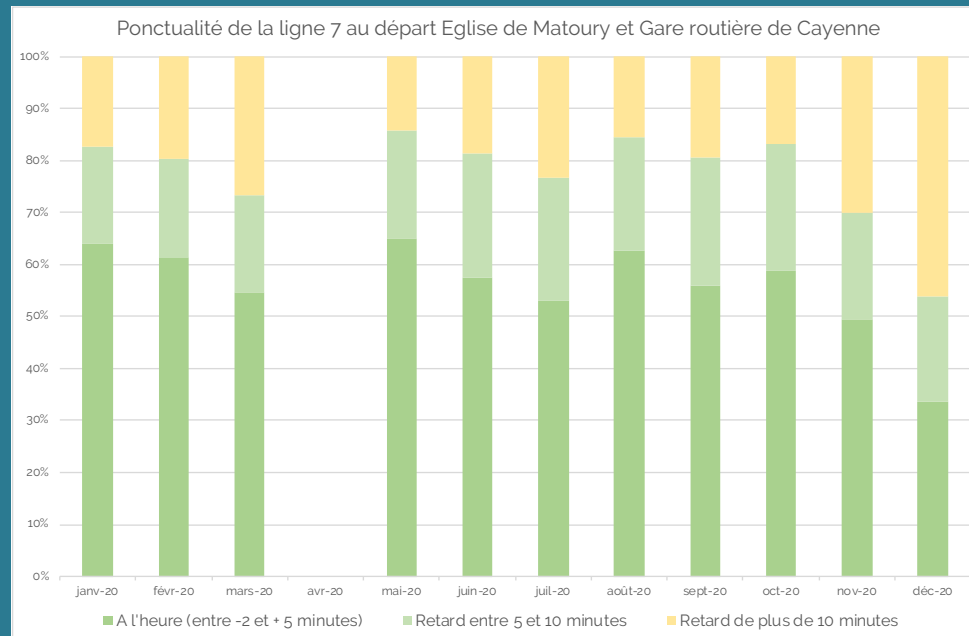


La ponctualité des bus

- Baisse de la ponctualité en 2020 :
 - Aucun service en avril
 - Baisse progressive de la ponctualité en 2020
 - La circulation engendre les retards aux alentours de Family Plaza (vendredi et samedi soir et décembre principalement)

57%
- 10 points

Taux de ponctualité moyen en 2020
(entre - 2 et + 5 minutes au départ)



La propreté des bus

- Les lavages sont réalisés par un sous-traitant et en interne
- Les lavages sont hebdomadaires pour l'extérieur et l'intérieur (sauf en cas d'immobilisation)
- Un balayage est effectué quotidiennement par les conducteurs en prise de service
- En cas de passager malade, le nettoyage du bus est réalisé immédiatement en interne.

83,2 % - 7,8 points
Taux de lavage des bus

139 lavages de bus réalisés / 185 lavages théoriques



Les moyens mis en œuvre pour l'entretien

Le service Maintenance Industrielle (SMI) de la société MONBUS.GF a assuré l'entretien et les réparations du parc roulant de la flotte de Monbus.gf jusqu'au 30 juin 2020.

À compter du 1^{er} juillet, son équipe a intégré la société MONBUS.GF en direct.

Le département technique gère maintenant :

- Activité d'entretien PL et VL
- Activité d'entretien de systèmes de billettiques
- Activité de nettoyage de véhicules et locaux

Il dispose d'une équipe de cinq personnes (un directeur technique, un responsable de maintenance industrielle, un responsable adjoint de maintenance industrielle et 2 agents de maintenance industrielle).

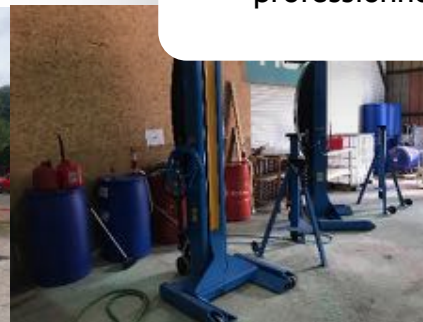
Le département technique dispose des équipements suivants pour l'entretien et la maintenance du parc :

- 2 pont élévateur PL
- 1 pont élévateur VL
- 1 pompe à ADBLUE
- 1 pompe à huile
- 1 compresseur d'air comprimé de 500 litres
- 2 nettoyeurs haute pression
- divers outils et consommables
- stocks de pièces détachées (pour les pièces les plus usuelles)

L'ensemble des cars et bus de la flotte est assuré par la compagnie GFA Caraïbes, et l'entreprise bénéficie elle-même d'une couverture d'assurance responsabilité civile professionnelle.

Les bus sont régulièrement entretenus (maintenance préventive, réparations) dans les locaux de l'entreprise :

- 90 m² de bureaux
- 300 m² couverts
- 900 m² de parking sur un terrain de 1.600 m² à Matoury
- 1 cuve à gazole de 15 000 litres





Le bilan des pannes

PANNES MECANIQUES	2020
Incidents mécaniques immobilisants (+ de 3 j)	55
Incidents mécaniques non immobilisants	29
TOTAL	84
Rappel 2019	49

Le bilan des incidents/accidents

ACCIDENTS/INCIDENTS	2020
Accidents/Incidents avec tiers immobilisants (+ de 3 j)	1
Accidents/Incidents avec tiers non immobilisants	5
TOTAL	6
Rappel 2019	9

Mesures correctives pour remédier aux pannes et aux incidents

Pannes et temps d'immobilisation

- Recrutement d'un mécanicien pour compléter l'équipe de l'atelier
- Contact étroit avec des techniciens de la société constructrice de bus Heuliez pour une meilleure compréhension des pannes et voyants sur le tableau de bord

Création d'un stock de pièces

Rétroviseurs, courroies, pneus... pour éviter que l'usure normale ne devienne un facteur d'indisponibilités des véhicules

Accident et accrochage

- diffusion de note de service pour la mise en place de procédures en cas d'accidents ou accrochages
- sensibilisation et accompagnement des conducteurs sur les lieux de la ligne qui peuvent être accidentogènes

Au terme de 4 années d'exploitation des bus, il convient de dresser un bilan :

- Les bus Heuliez GX337 ne sont pas adaptés à la Guyane
- L'entretien est compliqué, de nombreuses pannes fantômes perturbent l'exploitation
- Quasi aucun stock n'est disponible chez le concessionnaire local Guyane Trucks
- La commande de pièces détachées en direct de l'usine n'est plus possible depuis le 01/05/2021. Cela implique une hausse des prix de ces pièces (environ 100%) et un allongement des délais de livraison.

Le détail des pannes / incidents / accidents

PANNES MÉCANIQUES			Nb jours d'immobilisations
dates	immat	motifs	
04-janv	DJ-170-TT	Perte de puissance	92
10-févr	DJ-927-TS	Suspension HS	5
15-févr	DJ-455-TT	Problème d'accélération	117
20-févr	DJ-042-TT	Voyant EBS	14
10-mars	DJ-724-TT	Plaquette FREIN	5
12-mars	DJ-042-TT	Voyant BVA	25
03-mai	DJ-042-TT	Jauge Carburant à changer	10
23-mai	DJ-042-TT	Commodo à change	5
06-juin	DJ-455-TT	Perte de puissance	6
25-juin	DJ-042-TT	Suspension déséquilibrée	27
03-juil	DJ-455-TT	Voyant EBS	17
10-juil	DJ-455-TT	Perte de puissance	10
22-août	DJ-812-TT	A coups brutaux	5
17-sept	DJ-927-TS	Frein de parc HS	7
06-oct	DJ-724-TT	Fuite air	5
08-oct	DJ-042-TT	Voyant pompe dosing / alerte ELC	15
20-nov	DJ-812-TT	Ensemble de suspension à changer	20
07-déc	DJ-170-TT	Ouverture de porte impossible	2
19-déc	DJ-927-TS	Fuite air + bus penche	40

ACCIDENTS/INCIDENTS			Nb jours d'immobilisations
dates	immat	motifs	
07-janv	DJ-042-TT	Accident sans blessé RN2 Balata	35
07-juil	DJ-455-TT	Tôle froissée	3

6. La politique commerciale et d'information des voyageurs

Développement de la fréquentation

Il s'agit d'une compétence de l'AO.

Création conjointement avec le délégataire d'un nouveau support de vente d'un titre de transport.

- Création du titre le 25 septembre 2020
- 3 dépositaires dans un 1^{er} temps (commerce de proximité)
- Réduction de 10% pour l'achat de 2 titres de transport

Mise en place d'une convention entre la CACL et les dépositaires

Définition de la marge du dépositaire

Recharge des débiteurs par la CACL

Titre de transport sur carte RFID (recharge de deux titres par carte)

Les cartes étant fournies et rechargées par la CACL, le délégataire n'a pas les données de fréquentation et de chiffre d'affaires afférentes.

Campagne
Carte de bus Aller-retour
© monbus.gf - septembre 2020



La page facebook Ligne 7 by monbus.gf

Page créée le 31 octobre 2018

- **556 abonnés (+71%)** sur Facebook en 2020.
- **72 47 publications Facebook (+27 p/r à 2019)** entre le 1^{er} janvier et le 31 décembre 2020.
- **36 conversations (+80%)** sur Facebook Messenger.

7 Ligne 7 by monbus.gf
6 mars 2020 · 🌐

COVID-19 - Informations, recommandations & mesures sanitaires
Depuis janvier 2020, une épidémie de Coronavirus COVID-19 (ex 2019-nCoV) s'est propagée depuis la Chine. Retrouvez toutes les réponses officielles aux questions que vous vous posez sur ce qu'est le Coronavirus COVID-19 et les recommandations pour votre santé et vos voyages sur la plateforme
<https://www.gouvernement.fr/info-coronavirus>



7 Ligne 7 by monbus.gf
29 février 2020 · 🌐

LE LUXEMBOURG DEVIENT LE PREMIER PAYS AU MONDE À RENDRE LES TRANSPORTS PUBLICS GRATUITS

CNEWS.FR
Le Luxembourg devient le premier pays au monde à rendre les transports publics gratuits

7 Ligne 7 by monbus.gf
17 mars 2020 · 🌐

CACL - Communauté d'Agglomération du Centre Littoral

INTERRUPTION DU TRAFIC

Le service est interrompu et aucun bus de la ligne ne circulera jusqu'à nouvel ordre

Ligne 7 by monbus.gf

7 Ligne 7 by monbus.gf
17 décembre 2020 · 🌐

CACL - Communauté d'Agglomération du Centre Littoral
17 décembre 2020

J'aime la Page

[Transport] Serge SMOCK, Président de l'Agglo rencontrait ce jour la société Ligne 7 by monbus.gf, délégataire du service public de transport Agglo'bus pour une réunion de travail.

Les échanges ont notamment porté sur les pistes d'améliorations pour le service public de demain & les réponses à apporter aux besoins des usagers à savoir:

- 👉 éviter les embouteillages grâce à la création de couloirs de bus dans le cadre du projet de TCSP
- 👉 renforcer la ligne 7 pour absorber plus de passagers
- 👉 créer une ligne directe entre Matoury et Rémire-Montjoly
- 👉 créer une ligne express permanente entre l'aéroport international et Cayenne en passant par Matoury







La recherche d'itinéraire *via* Google Transit Maps



Au deuxième semestre 2018, monbus.gf a initié la démarche d'agrément auprès de Google Transit Maps pour la ligne 7 de l'agglomération.

Cette innovation majeure a définitivement été mise en service et complète le kit du voyageur au même titre que la page Facebook ou l'interface web ubi.

Les objectifs

-  Faire connaître la ligne et attirer de nouveaux usagers
-  Faire découvrir les horaires de la ligne
-  Prévoir un transport plusieurs jours à l'avance
-  Planifier les itinéraires sur les smartphones et ordinateurs
-  Indiquer le temps de marche jusqu'à l'arrêt le plus proche (multimodal)
-  Créer des liens vers le site https://cacl.plateforme-2cloud.com/to_clock

monbus.gf



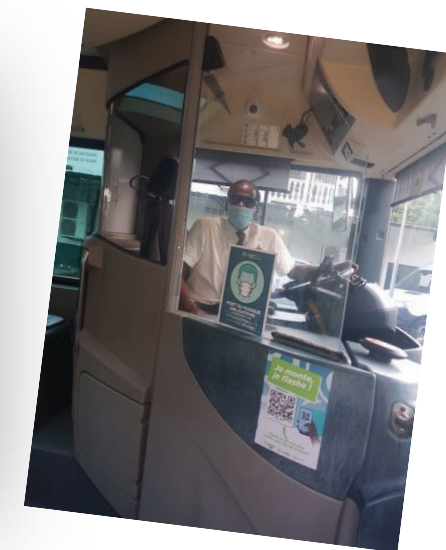
7. La covid-19 et ses conséquences sur la ligne 7

Les chiffres :

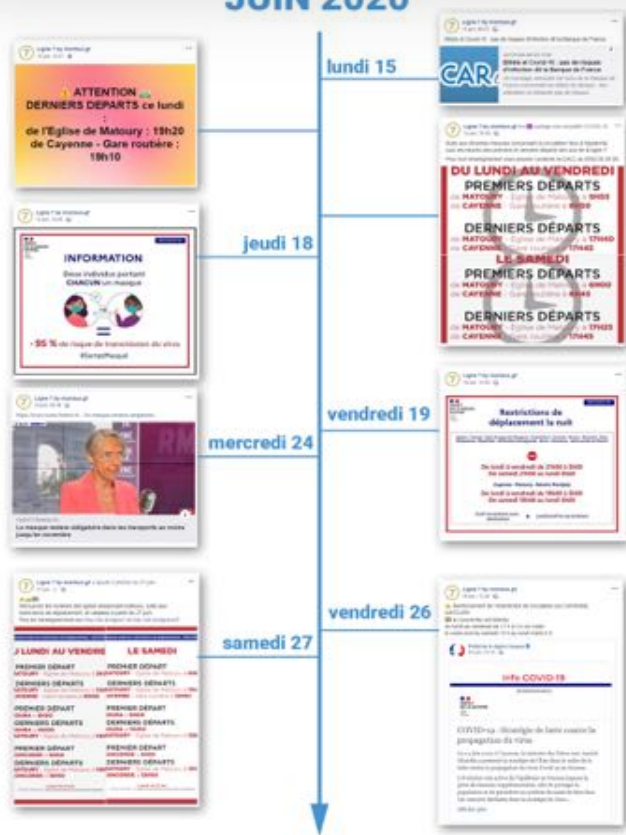
- Baisse de la fréquentation de 51%
- Baisse des recettes de 77,1%

Les réponses :

- Priorité : protection de salariés (masques, GHA, sensibilisation aux risques)
- Mise en place de la distanciation sociale au sein de l'entreprise, au dépôt (sens de circulation, port du masque obligatoire, zone de réunion et de réception en extérieur)
- Respect des horaires du couvre-feu pour les conducteurs (pour leur éviter de conduire pendant les heures de circulation restreinte)
- Cellule d'écoute interne au retour du confinement de mars à mai 2020
- Limitation des transactions financières (titre sans contact) reprise de l'espèce le 18 novembre 2020



Publications Facebook
JUIN 2020



8. Propositions d'adaptation des services



Proposition de ligne Express Aéroport - Cayenne et Matoury - Rémire-Montjoly
© monbus.gf - mars 2021

Les problèmes persistants sur la ligne

- Communication avec les services techniques et les polices municipales de Cayenne et Matoury
 - Absence de transmissions des arrêtés (événements perturbants ou intervenant sur le parcours de la ligne)
- Absence de sanitaires et de poubelle au terminus Eglise de Matoury
- Arrêt Family Plaza : stationnement abusif sur l'emplacement réservé aux bus, cohabitation difficile avec les VL
- Désorganisation des arrêts Ecole de Saint-Pierre et Ronds-Points de Cogneau (présence de nombreux cars scolaires et stationnement anarchique des VL)
- Absence de marquages de passage piéton aux abords des écoles Saint-Michel, Saint-Pierre, La Canopée, refaire le marquage au sol « bus » de l'école Saint-Pierre
- Effacement des marquages au sol des arrêts BUS



Extension de la ligne vers l'aéroport et le quartier Concorde

- Pour desservir la nouvelle ZAC
- Assurer la continuité entre le centre-ville et l'aéroport
- Création d'une ligne EXPRESS Cayenne - Matoury

Action de communication au moins deux fois par an pour stimuler les ventes

- Titres SmartPass
- Carte 2 Titres en vente chez certains dépositaires

Augmentation du nombre d'abribus, de poteaux d'informations, de marquages au sol...

- Amélioration du confort des usagers

Initiation de partenariats pour créer des tickets combinés

- Cinéma + titre de transport
- Yana Game + titre de transport
- Librairie, musée, bibliothèque... + titre de transport

Création de titres solidaires (partenariat)

- MDPH (personnes en situation de handicap)
- Pôle Emploi / CAF (personnes sans emploi ou avec de faibles ressources)

Déplacement de l'arrêt Family Plaza et modification du fonctionnement de l'arrêt

- Créer une zone d'arrêt hors du parking du Family Plaza
- Dédier la zone d'arrêt aux bus urbains et interurbains (exclusion des VL)
- Créer une voie piétonne vers le centre commercial
- Installation de mobilier urbain

Les données financières

1 | Méthode de construction et périmètre de la délégation

2 | Le Compte d'exploitation selon le modèle fourni par l'AO

3 | Les recettes commerciales perçues pour le compte de l'AO

4 | Les produits du délégataire
a. L'intéressement à la fréquentation du délégataire
b. Les recettes annexes/accessoires
c. Les autres recettes
d. La contribution financière forfaitaire en 2019

5 | Le partage du risque commercial

6 | Les charges du délégataire

7 | Les ratios financiers

8 | Le compte de résultat 2020

9 | Le bilan 2020

10 | Merci pour ce moment !

1. Méthode de construction et périmètre de la délégation



Présentation des principales caractéristiques de l'organisation comptable

L'organisation comptable au sein de MONBUS.GF s'effectue en **interne**, avec la collaboration d'un cabinet d'expert-comptable : le cabinet Jean-Marie TORVIC révisé et certifie les comptes.

Le **pôle financier** effectue principalement :

- les contrôles des éléments comptables transmis par les services
- les saisies comptables
- les rapprochements bancaires
- la facturation
- les relances clients
- La préparation du bilan de fin d'exercice

Les principes comptables retenus

Les **principes comptables** appliqués sont basés sur la prudence :

- Continuité de l'exploitation
- Indépendance des exercices

Les **principes et méthodes utilisés** sont les suivants :

- Les amortissements de l'actif immobilisé : les biens susceptibles de subir une dépréciation sont amortis selon le mode linéaire par rapport à la durée de vie économique
- Les stocks des autres approvisionnements sont évalués au dernier prix d'achat connu
- Les immobilisations corporelles sont évaluées à leurs coûts d'acquisition ou de production, compte tenu des frais nécessaires à la mise en état d'utilisation de ces biens, et après déduction des rabais commerciaux, remises, escomptes de règlements obtenus
- Depuis 2018, avec la comptabilisation des lignes D et F, élaboration de la comptabilité analytique pour déterminer les charges affectées aux 3 lignes.
- Depuis le 1^{er} juillet 2019, élaboration de la comptabilité analytique pour déterminer les charges affectées au Service de Maintenance Industrielle (remplace V2M Guyane) et aux lignes précédemment exploitées par 3G2M (Visites Grand publics du CSG et ligne 5 du TIG).
- Suppression du CICE en janvier 2019.

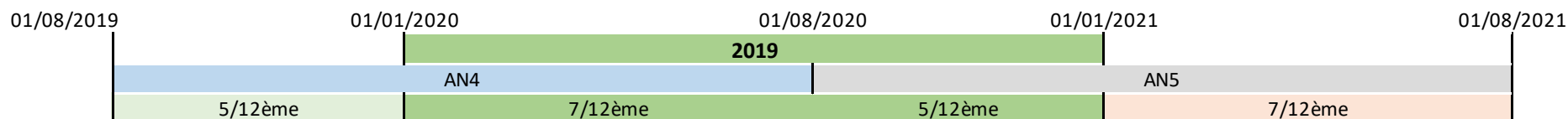
2. Le Compte d'exploitation selon le modèle fourni par l'AO



La convention est conclue pour une **durée de 5 ans**, à compter du 1^{er} août 2016. Elle s'achève le 31 juillet 2021.

Le rapport annuel prévu à l'article 1411-3 du code général des collectivités territoriales s'étend sur une année civile, soit du 1^{er} janvier au 31 décembre de l'année n-1.

En présence d'une délégation de service public débutant en cours d'année, un exercice de **proratization** est donc nécessaire. Ainsi, pour calculer les données financières de l'année 2020, il convient d'additionner 7/12^{ème} de l'AN 4 (1^{er} janvier au 31 juillet) et 5/12^{ème} de l'AN 5 (1^{er} août au 31 décembre).



COMPTE D'EXPLOITATION PREVISIONNEL ET REALISE PREVU PAR LA CONVENTION

POSTE	CEP prévisionnel	CEP 2020 prorata	CE 2020 réalisé
	AN3 AN4 AN5 01/08/2018 au 31/07/2020		
RECETTES - R	500 859,90 €	500 859,90 €	342 742,83 €
Interessement à la fréquentation	428 120,00 €	428 120,00 €	324 912,50 €
Recettes annexes/accessoires	72 739,90 €	72 739,90 €	17 830,33 €
CHARGES - D (D1+D2+D3)	1 561 379,68 €	1 561 379,68 €	1 571 451,51 €
Charges variables (D1)			
<i>Dont coûts de roulage</i>	495 602,91 €	495 602,91 €	457 688,66 €
<i>Dont charges de personnel de conduite</i>	207 353,59 €	207 353,59 €	299 714,44 €
Charges de structure (D2)			
<i>Dont charges de personnel de structure</i>	391 548,00 €	391 548,00 €	287 994,48 €
<i>Dont achats et consommables</i>	345 392,00 €	345 392,00 €	398 939,40 €
<i>Dont services extérieurs</i>	99 948,00 €	99 948,00 €	127 114,53 €
Impôts, taxes et versements assimilés	21 535,18 €	21 535,18 €	- €
RESULTAT AVANT IMPOT SUR LES SOCIETES	(1 060 520) €	(1 060 520) €	(1 228 709) €
Contribution financière forfaitaire	1 060 520 €	1 060 520 €	

Les données de ce **compte d'exploitation prévisionnel (CEP)** ont été proposées par le candidat, sur la base du tableau fourni par l'AO. Ce CEP est pluriannuel :

- les **recettes sont progressives** (244 640€ en année 1 à 428 120€ en année 5). Le candidat a donc escompté une augmentation de la fréquentation (et donc de l'intéressement)
- Les **charges sont lissées** sur la durée de la convention. Certaines charges sont moindres au début et augmentent tout au long de la convention
- Par exemple, le coût de l'entretien des bus ira *crescendo* : l'entretien d'un bus quasi neuf est bien moins coûteux que pour un bus âgé de 7 ans

3. Les recettes commerciales perçues pour le compte de l'AO



Les titres « Roun pass adulte » et « Roun pass enfant » s'effondrent par rapport à 2019 :

- 77% pour les titres adultes
- 78% pour les titres enfants

Les titres enfants représentent moins de 4% des ventes totales de titres.

Pour rappel les ventes ont été interrompues pendant le confinement et du 18/05 au 18/11/20.

Les recettes baissent de 77%.

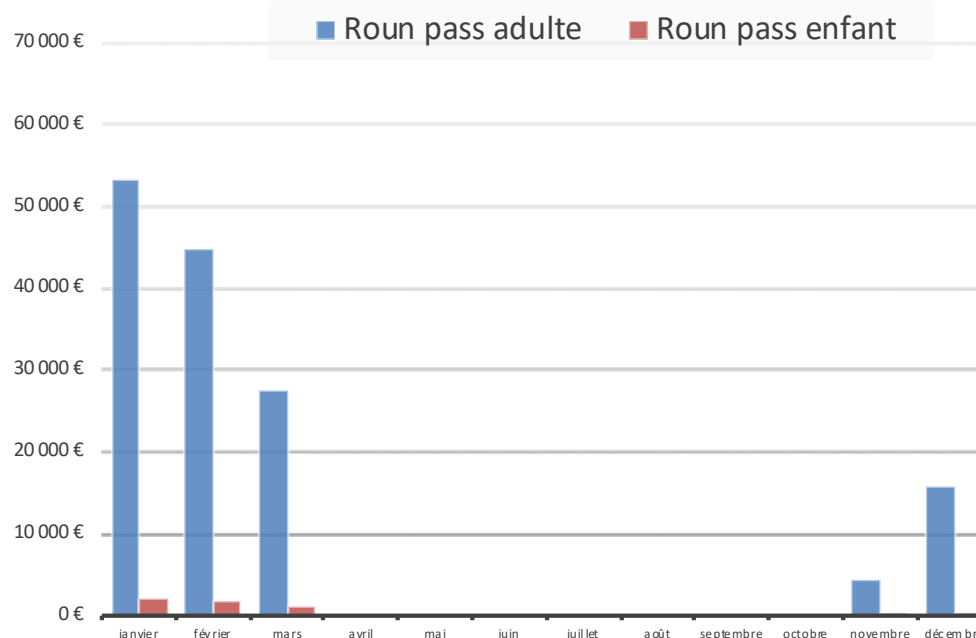
L'interruption des ventes et la faible fréquentation, du fait de la pandémie, ont fortement marqué cette année.

Le délégataire perçoit pour le compte de l'AO le produit de la vente des titres de transport vendus à bord, sur la base des tarifs arrêtés par l'AO.

En 2020, le délégataire a perçu 151 470,20€ (en baisse de 509 681,00€), qui ont été déduits des factures de contribution financière forfaitaire

Mois	Roun pass adulte	Roun pass enfant	Total 2020
janv-20	53 298,00 €	2 012,40 €	55 310,40 €
févr-20	44 948,00 €	1 897,20 €	46 845,20 €
mars-20	27 646,00 €	1 121,40 €	28 767,40 €
avr-20	- €	- €	- €
mai-20	- €	- €	- €
juin-20	- €	- €	- €
juil-20	- €	- €	- €
août-20	- €	- €	- €
sept-20	- €	- €	- €
oct-20	- €	- €	- €
nov-20	4 296,00 €	55,80 €	4 351,80 €
déc-20	15 956,00 €	239,40 €	16 195,40 €
TOTAL	146 144,00 €	5 326,20 €	151 470,20 €

Les recettes par titre en 2020



4. Les produits du délégataire



a) L'intéressement à la fréquentation du délégataire

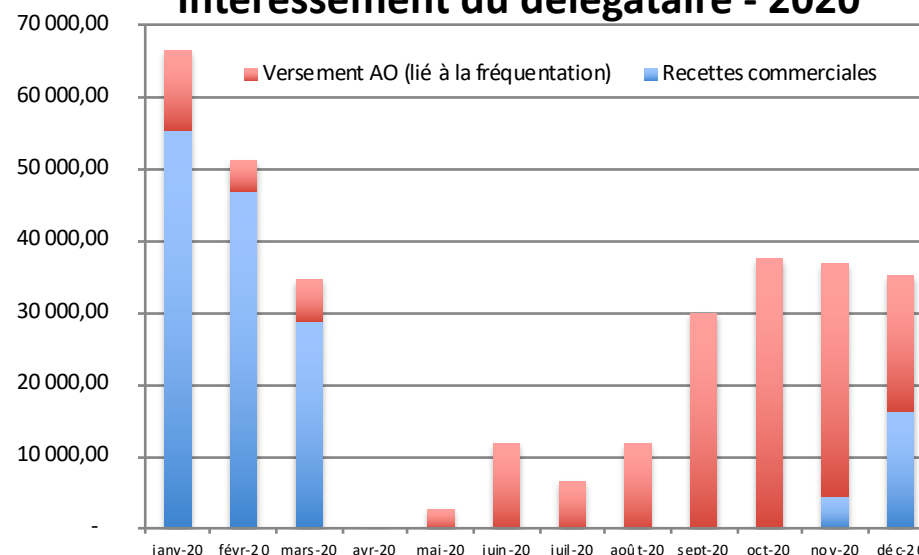
Le Délégataire est intéressé à la fréquentation. Cette fréquentation est mesurée par le nombre de montées.

La fréquentation est la somme du nombre de titres vendus à bord et des validations réalisées à la montée des usagers possédant une carte d'abonnement.

En 2020, l'intéressement est de 324 912,50€ (-55%).

Le délégataire informe l'AO du montant de l'intéressement dans les factures de la contribution financière forfaitaire (en mai, août et décembre).

Intéressement du délégataire - 2020



L'affectation des recettes montre que l'intéressement du délégataire est supérieur aux recettes perçues à bord (pour rappel il n'y a pas eu de vente à bord du 18/05 au 18/11/20).

Mois	Roun pass adulte	Roun pass enfant	Validation adulte	Validation enfant	Ticket virtuel	Total PAX 2020	Intéressement 2020	
janv-20	26 649	1 118	6 135	26 260	281	60 443	66 487,30	F2020-0019
févr-20	22 474	1 054	4 135	18 771	177	46 611	51 272,10	F2020-0019
mars-20	13 823	623	3 342	13 580	136	31 504	34 654,40	F2020-0033
avr-20	-	-	-	-	-	-	-	
mai-20	-	-	589	1 659	262	2 510	2 761,00	F2020-0033
juin-20	-	-	2 205	7 540	1 038	10 783	11 861,30	F2020-0033
juil-20	-	-	1 469	3 318	1 248	6 035	6 638,50	F2020-0065
août-20	-	-	2 508	5 784	2 470	10 762	11 838,20	F2020-0065
sept-20	-	-	6 476	16 455	4 286	27 217	29 938,70	F2020-0065
oct-20	-	-	7 172	23 178	3 700	34 050	37 455,00	F2020-0065
nov-20	2 148	31	5 908	22 503	2 829	33 419	36 760,90	F2020-0091
déc-20	7 978	133	4 548	17 965	1 417	32 041	35 245,10	F2020-0091
TOTAL	73 072	2 959	44 487	157 013	17 844	295 375	324 912,50	
							La montée	1,10 €
							Intéressement en 2020	324 912,50 €
Evol 20/19	-77%	-78%	-35%	-22%			-55%	

État des factures d'intéressement et des recettes rétrocédées

MOIS	N° DE FACTURE	INTERESSEMENT	RECETTES RETROCEDEES
janv-20	F2020-0019	66 487,30 €	55 310,40 €
févr-20	F2020-0019	51 272,10 €	46 845,20 €
mars-20	F2020-0033	34 654,40 €	28 767,40 €
avr-20		- €	- €
mai-20	F2020-0033	2 761,00 €	- €
juin-20	F2020-0033	11 861,30 €	- €
juil-20	F2020-0065	6 638,50 €	- €
août-20	F2020-0065	11 838,20 €	- €
sept-20	F2020-0065	29 938,70 €	- €
oct-20	F2020-0065	37 455,00 €	- €
nov-20	F2020-0091	36 760,90 €	4 351,80 €
déc-20	F2020-0091	35 245,10 €	16 195,40 €
TOTAL		324 912,50 €	151 470,20 €

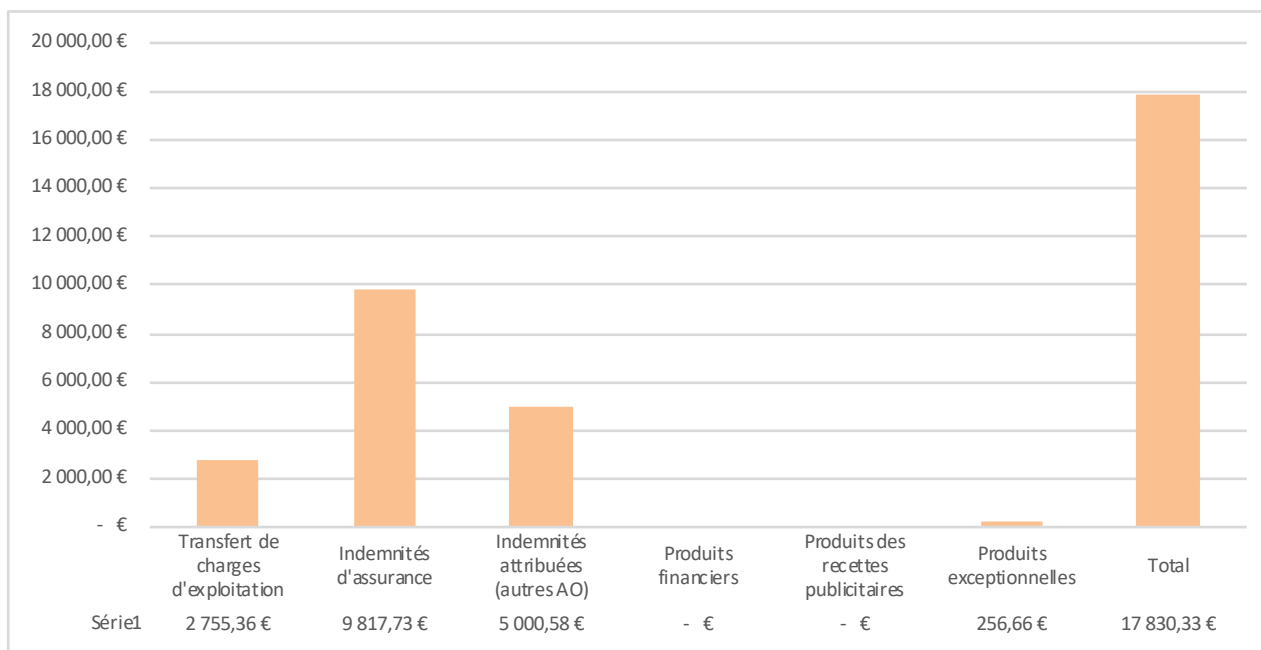
b) Les recettes annexes/accessoires

Les **recettes annexes / accessoires** comprennent :

- Les transferts de charges
- Les indemnités d'assurance
- Les versements des aides à l'embauche par l'ASP
- Les écarts de versement en banque des recettes commerciales

○ **Pour un total de 17 830,33€**

Ces recettes intègrent le calcul du risque commercial.

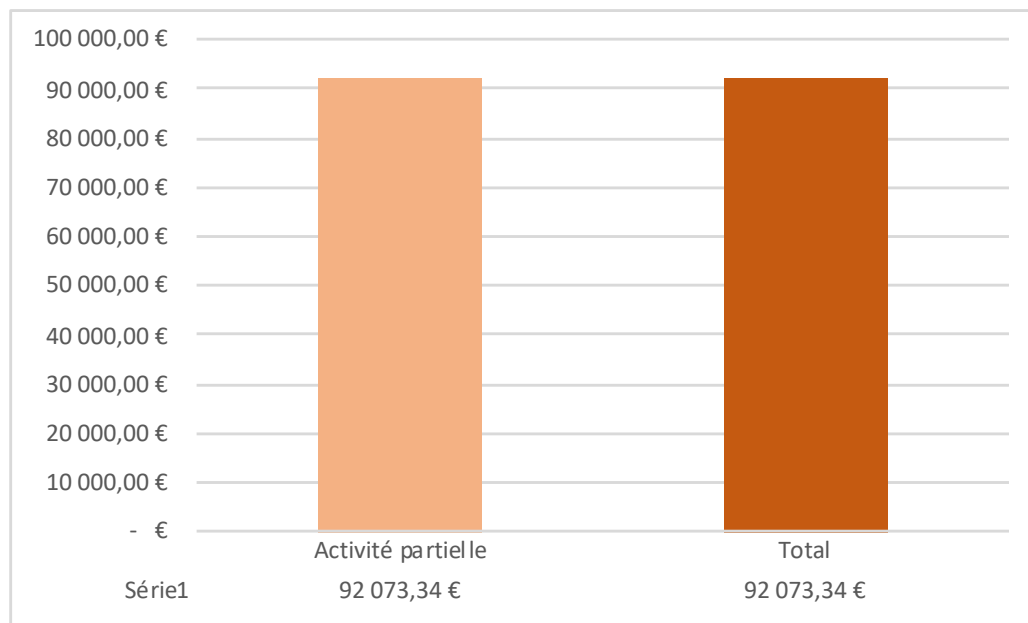


c) Les autres recettes

Les **autres recettes** correspondent à des opérations exceptionnelles.

Pour le calcul du risque commercial (page 47), seules seront prises en compte les recettes annexes/accessoires, dans la mesure où les autres recettes ne font pas l'objet de recettes réelles :

- Les sommes versées au titre de **l'activité partielle**
- **Pour un total de 92 073,34€**



d) La contribution financière forfaitaire en 2020

Le montant versé en 2020 au délégataire au titre de la contribution financière forfaitaire (CFF) s'élève à 1 060 520€.

CFF AN1 1 244 000€ soit 414 666,59€/4 mois
 CFF AN2 1 182 840€ soit 394 280,00€/4 mois
 CFF AN3 à 5 1 060 520€ soit 353 506,67€/4 mois

État des factures

N° de Facture	Période	Montant
F/190040	Janvier à avril 2020	353 506,67 €
F2020-0019	Mai à août	353 506,67 €
F/2020-0033	Septembre à décembre	353 506,67 €
TOTAL VERSE AU DELEGATAIRE EN 2020		1 060 520,0 €

Numéro Facture	Description	Montant Facture	Date Échéance	Montant payé	Date de paiement	Nb de jours après échéance
F/190040	2T2019-2020	313 293,47 €	19/12/2019	313 293,47 €	17/12/2019	-2
F2020-0019	3T2019-2020	381 593,17 €	12/04/2020	381 593,17 €	14/04/2020	2
F2020-0033	1T2020-2021	374 015,97 €	20/07/2020	275 743,71 €	12/08/2020	23
F2020-0047	Régularisation		21/09/2020	98 272,26 €	12/10/2020	21

Une régularisation a été effectuée le 12/10/2020, suite à une erreur de déduction sur le mandat 1866 d'un montant de 98 272,26€.

5. Le partage du risque commercial



Répartition de recettes Réalisées en 2019 et 2020

L'article 36 de la convention de délégation de service public prévoit un partage du risque sur le niveau des recettes perçues par le délégataire.

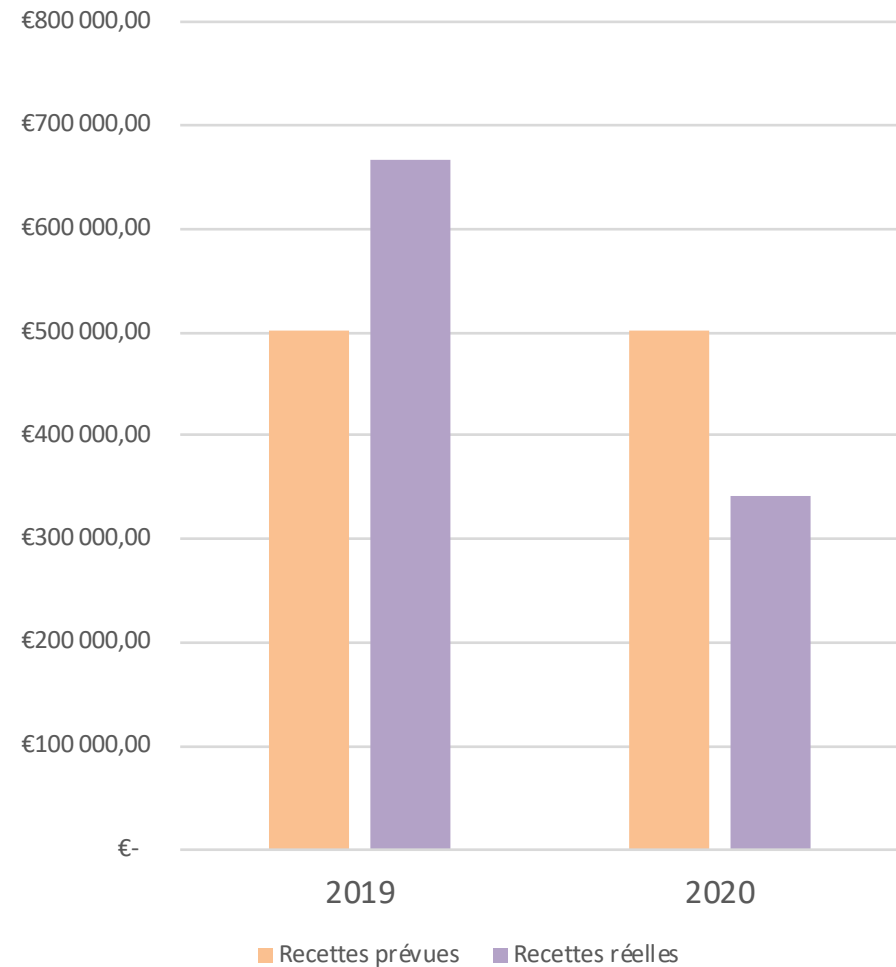
Ainsi, lorsque les recettes effectivement perçues par le délégataire sont supérieures de plus de 10% aux recettes prévues par le compte d'exploitation prévisionnel, une répartition de cet excédent intervient comme suit :

- 35% pour l'AO
- 65% pour le délégataire

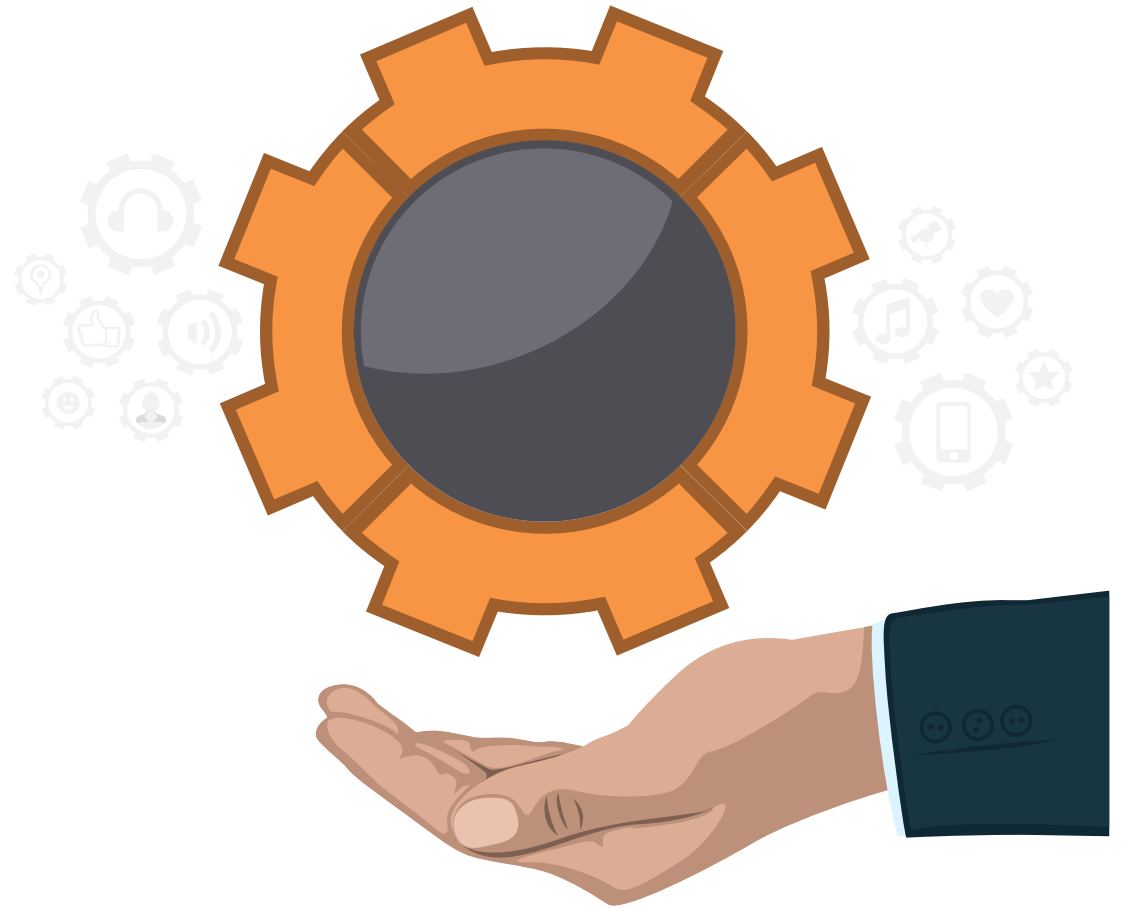
En 2020, les **recettes prévues** s'élevaient à **500 859,90€** (prorata des années 4 et 5 de la convention).

Les **recettes réelles** (intéressement et recettes annexes/accessoires, hors autres recettes) s'établissent à **342 742,83€**.

Les recettes réelles n'atteignant pas les recettes prévues, il n'y a pas de partage du risque commercial.

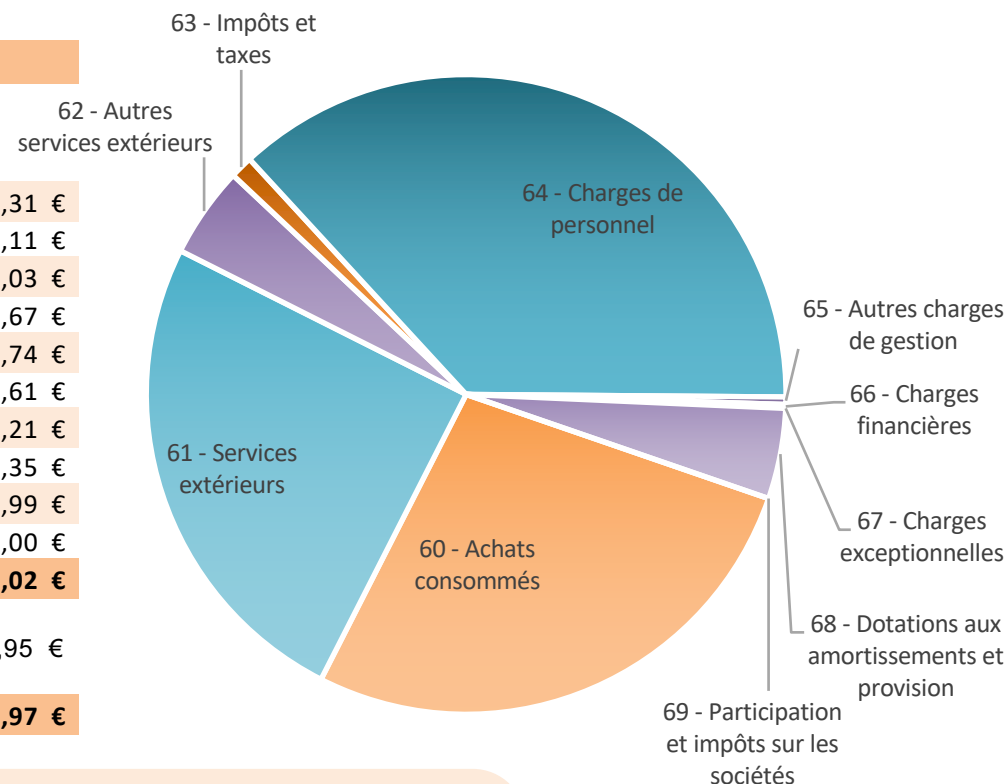


6. Les charges du délégataire



COMPTE D'EXPLOITATION SYNTHETIQUE 2020 (selon le PCG)

	2020	2019
60 - Achats consommés	432 699,75 €	448 885,31 €
61 - Services extérieurs	396 115,00 €	419 192,11 €
62 - Autres services extérieurs	73 069,09 €	88 436,03 €
63 - Impôts et taxes	18 182,21 €	24 131,67 €
64 - Charges de personnel	587 708,92 €	501 470,74 €
65 - Autres charges de gestion	5 917,57 €	2 114,61 €
66 - Charges financières	3 102,67 €	1 951,21 €
67 - Charges exceptionnelles	32,46 €	16 760,35 €
68 - Dotations aux amortissements et provision	72 806,05 €	52 916,99 €
69 - Participation et impôts sur les sociétés	- €	5 246,00 €
TOTAL CHARGES D'EXPLOITATION	1 589 633,72 €	1 561 105,02 €
Rappel Risque commercial	- €	40 808,95 €
TOTAL CHARGES GENERALES	1 589 633,72 €	1 601 913,97 €



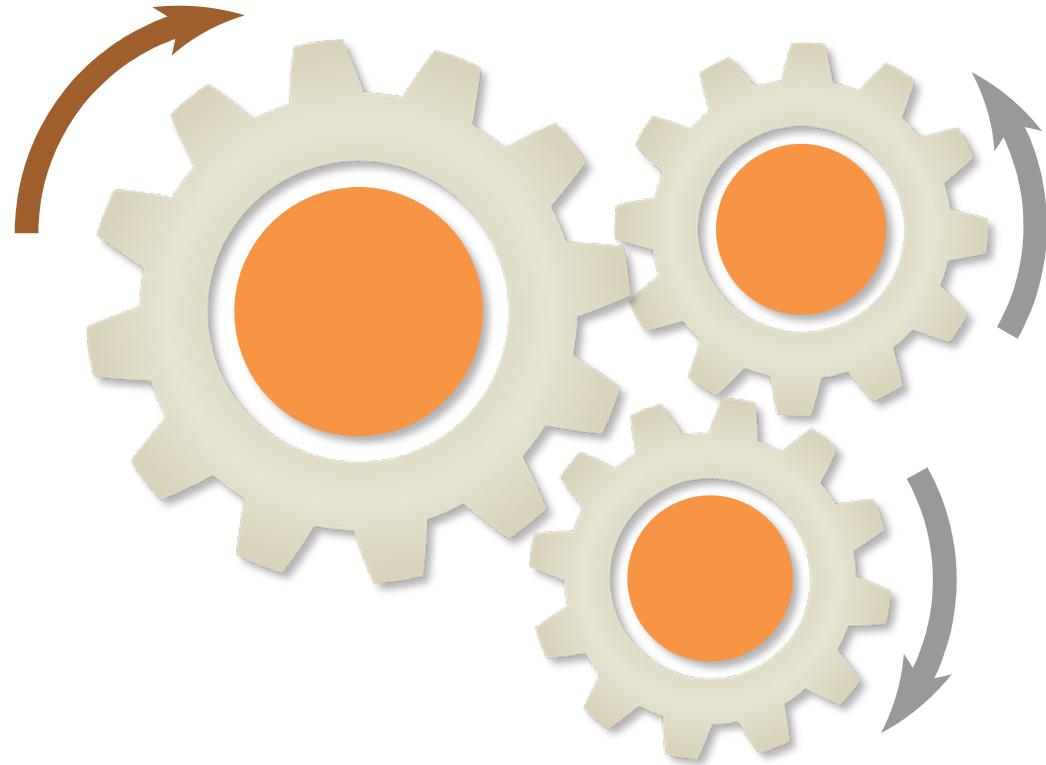
Principes retenus pour l'imputation des charges

L'imputation des charges dans les différents postes des comptes de la délégation se fait en cohérence avec la méthode retenue pour l'élaboration de l'annexe 10 - Compte d'Exploitation Prévisionnel.

Méthode de calcul

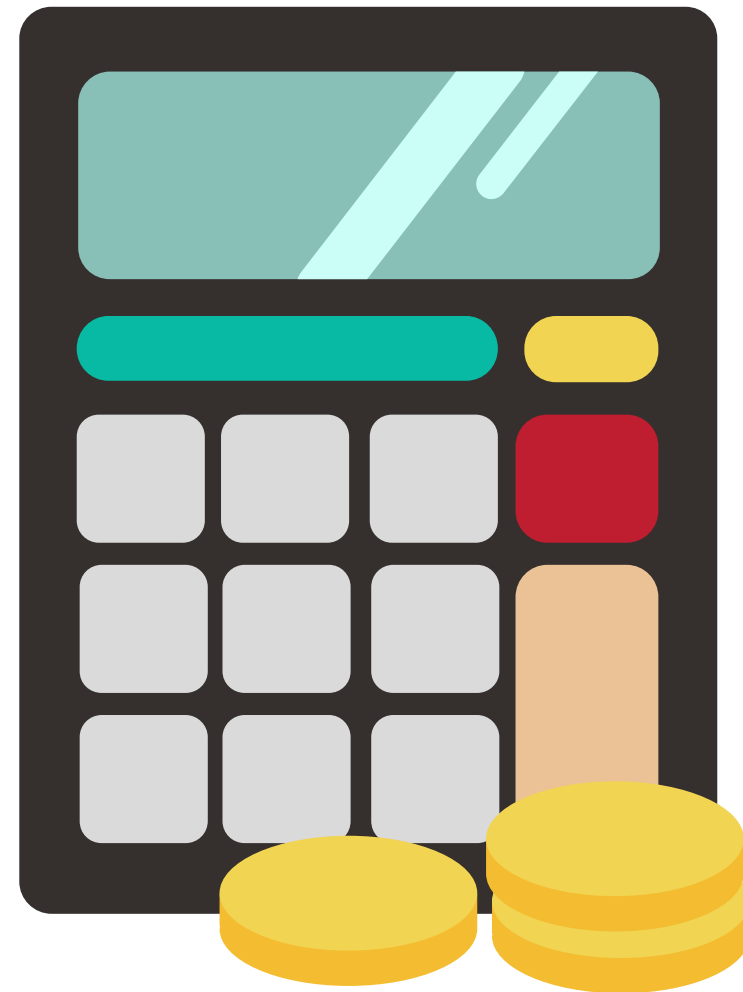
Kilomètres	Relevé compteur au 31/12/2020
Consommation gazole	Montant de la facture du fournisseur
Heures de conduite	Calculées à partir du logiciel d'aide à l'exploitation
Coûts atelier	Pièces et heures dédiées aux véhicules urbains
Personnel de structure	Techniciens d'exploitation et après intégration suite à dissolution de H2LM, des postes support (Direction, comptabilité, communication, responsable d'exploitation)
Activité partielle	Inclus dans les recettes de la ligne 7 (transfert de charge)
Services extérieurs	Cabinet comptable, RH

7. Les ratios financiers



	2020	2019
Kilomètres totaux parcourus	229 846,0	317 727,0
<i>Dont kilomètres commerciaux</i>	218 983,0	305 237,0
Fréquentation	295 375	602 497
Voyages/kilomètres (V/K)	1,3	1,9
Recettes commerciales	324 912,50 €	661 151,20 €
Recettes commerciales/voyage	1,10 €	1,10 €
Contribution financière forfaitaire (CFF)	1 060 520,00 €	1 060 520,00 €
CFF/voyage	3,59 €	1,76 €
CFF/km	4,61 €	3,34 €
CFF/population Matoury	33,19 €	32,36 €
Total charges (y compris Partage risque)	1 589 633,72 €	1 601 913,97 €
Coût moyen/km	6,92 €	5,04 €
Coût moyen/voyage	5,38 €	2,66 €
Effectifs agents roulants ETP	10,85	10,50
Kilomètres/agents roulants	21 184	30 260

8. Le compte de résultat 2020



Compte de résultat

Du 01/01/2020 au 31/12/2020

Etat exprimé en €

		31/12/2020	
		France	
Production vendue (Biens)	FD	FI	324 913
Autres recettes		,	
CA	FJ	FL	324 913
Subvention d'exploitation		FO	1 060 520
Reprises sur provisions et amortissements, transfert de charges		FP	94 829
Total des produits d'exploitations			1 480 261
Achats de matières et autres approvisionnements		FU	768 645
Variation de stock (matière première)		FV	60 170
Autres achats et charges externes		FW	73 069
Impôts, taxes et versements assimilés		FX	18 182
Salaires et traitements (64)		FY	371 871
Charges sociales du personnel		FZ	215 838
CICE			
Dotations aux amortissements		GA	72 806
Autres charges		GE	5 918
Total des charges d'exploitation		GF	1 586 499
RESULTAT D'EXPLOITATION		GI	(106 238)
Opéra. comm.	Perte supportée ou bénéfice transféré	GJ	
Produits financiers	Total des produits financiers	GP	
Charges financières	Total des charges financières	GU	3 103
RESULTAT FINANCIER		GV	3 103
RESULTAT COURANT AVANT IMPOT		GW	(103 135)
Produits exceptionnelles	Total des produits exceptionnels	HD	15 075
Charges exceptionnelles	Total des charges exceptionnelles	HH	32
RESULTAT EXEPTIONNEL		HJ	15 043
Impôts sur les bénéfices		HK	-
TOTAL DES PRODUITS		HL	1 495 336
TOTAL DES CHARGES		HM	1 589 634
RESULTAT NET		HN	(94 298)

9. Le bilan 2020



Bilan Actif
Du 01/01/2020 au 31/12/2020

31/12/2020		
BRUT	AMT/ Provisions	Net

État exprimé en €

Capital souscrit non appelé (1)		AA				
ACTIF IMMOBILISE	Immobilisations Incorporelles		34 447		26 949	7 498
	Immobilisations Corporelles		453 962		181 446	272 516
	Immobilisations Financieres		30 713			30 713
	TOTAL (II)	BJ	519 122	BK	208 395	310 726
ACTIF CIRCULANT	Stocks et en-cours		112 890		-	112 890
	Avances et Acomptes versés sur commandes	BV	1 163	BW	-	1 163
	Créances	BX	72 006	BY	-	72 006
	TOTAL (III)	CJ	186 059	CK	-	186 059
TOTAL ACTIF		CO	705 181	1A	208 395	496 786

Bilan Passif
Du 01/01/2020 au 31/12/2020

31/12/2020

État exprimé en €

Capitaux Propres	Capital social ou individuel	DA	6 000
	RESERVES		600
	Résultat de l'exercice (Perte)	DI	- 94 298
	Total des capitaux propres	DL	- 87 698
	Total des autres fonds propres	DO	-
	Total des provisions	DR	-
Dettes	Dettes financières		-
	Dettes d'exploitation		90 405
	Dettes diverses		140 572
	Produits constatés d'avance	EB	353 507
	Total des dettes	EC	584 484
TOTAL PASSIF		EE	496 786

10. Merci pour ce moment !



Merci pour ce moment !

Notre département sera encore pour de très nombreuses années en plein boom démographique.

L'immigration est l'avenir de notre territoire, au même titre que ce qui l'a créée.

La Guyane, à l'instar des autres nations d'immigration (USA, Royaume-Uni, Australie...), est un pays d'accueil, un eldorado où les moyens matériels des nouveaux arrivants sont limités.

Depuis mes études, j'ai souhaité faire, organiser et développer le transport urbain de mon territoire.

Je suis très fier d'avoir trouvé dans cette croisade des personnes (qui sont devenues des amis) pour m'accompagner dans cette aventure improbable au vu du défi qu'elle représentait.

En revanche, sans une collectivité forte et dynamique, les rouages ne tournent pas correctement et l'entreprise se retrouve en difficulté. À cela s'est ajoutée cette année une pandémie mondiale qui a accentué les dysfonctionnements.

Notre territoire a besoin de personnes téméraires, de courageux à chaque niveau, sinon « le peu d'audacieux s'essouffle ».

Nous n'avons pas pu exprimer tout notre potentiel dans l'exploitation de cette ligne, mais nous l'avons rêvé en grand. Si au bout de 5 années nous sommes plus nombreux dans cette aventure, nous n'en sommes pas moins épuisés par des décisions ou des absences de décisions qui rendent cette activité anxiogène et peu attrayante.

Merci pour la confiance que vous nous (mon équipe et moi-même) avez accordée pour l'exploitation de la ligne 7 entre Matoury et Cayenne qui entre en adjudication cette année.

Kévin Madeleine, gérant de Monbus.gf

Merci
pour ce
moment

Les tableaux de bord 2020



Tableaux de bord	janv-20		févr-20		mars-20		avr-20		mai-20		juin-20		juil-20		août-20		sept-20		oct-20		nov-20		déc-20		2020	
	Valeur m	Evol m/m-1	Valeur m	Evol m/m-1	Valeur m	Evol m/m-1	Valeur m	Evol m/m-1	Valeur m	Evol m/m-1	Valeur m	Evol m/m-1	Valeur m	Evol m/m-1	Valeur m	Evol m/m-1	Valeur m	Evol m/m-1	Valeur m	Evol m/m-1	Valeur m	Evol m/m-1	Valeur m	Evol m/m-1		
SERVICES, FRÉQUENTATION ET RECETTES																										
SERVICES PRÉVUS																										
Semaine	1 240		620		682		-		558		1 120		120		338		1 348		1 054		930		854			8 864
Samedi + Vacances scolaires	300		626		100		-		100		140		758		862		198		500		450		596			4 630
Confinement et couvre-feu (Covid-19)	-		-		782		1 394		708		242		458		122		18		-		-		14			3 738
Total	1 540		1 246		1 564		1 394		1 366		1 502		1 336		1 322		1 564		1 554		1 380		1 464			17 232
SERVICES NON RÉALISÉS																										
Semaine	20		11		713		744		561		251		66		85		89		93		300		400			3 333
Samedi + Vacances scolaires	7		9		107		650		150		64		542		82		9		85		53		258			2 016
Total	27		20		820		1 394		711		315		608		167		98		178		353		658			5 349
% de courses non réalisées	1,8%		1,6%	-0,1%	52,4%	50,8%	100,0%	47,6%	52,0%	-48,0%	21,0%	-31,1%	45,5%	24,5%	12,6%	-32,9%	6,3%	-6,4%	11,5%	5,2%	25,6%	14,1%	44,9%	19,4%		31,0%
MOTIFS SERVICES NON RÉALISÉS																										
Mécanique	6		14		31		0		2		73		129		34		64		165		327		597			1 442
Personnel d'exploitation	9		5		7		0		1		0		1		11		6		13		18		25			96
Force majeure - Aléas de circulation	12		1		0		0		0		0		20		0		10		-		8		22			73
Confinement et couvre-feu (Covid-19)	0		0		782		1 394		708		242		458		122		18		-		-		14			3 738
Total	27		20	-26%	820	4000%	1 394	70%	711	-49%	315	-56%	608	93%	167	-73%	98	-41%	178	82%	353	98%	658	86%		5 349
SERVICES RÉALISÉS (HORS COVID-19)																										
Semaine	1 220		609		651		-		556		1 047		119		304		1 274		889		603		257			7 529
Samedi + Vacances scolaires	293		617		93		-		99		140		609		85		192		487		424		549			4 354
Total	1 513		1 226		744		-		655		1 187		728		1 155		1 466		1 376		1 027		806			11 883
% de courses réalisées (sur total général)	98,2%		98,4%		47,6%		0,0%		48,0%		79,0%		54,5%		87,4%		93,7%		88,5%		74,4%		55,1%			69,0%
% COURSES RÉALISÉES (HORS COVID-19)																										
Service réalisés (hors Covid-19)	1 513		1 226		744		-		655		1 187		728		1 155		1 466		1 376		1 027		806			11 883
Service non réalisés (hors Covid-19)	27		20		38		-		3		73		150		45		80		178		353		644			1 611
total courses à réaliser (hors Covid-19)	1 540		1 246		782		-		658		1 260		878		1 200		1 546		1 554		1 380		1 450			13 494
% de courses réalisées (sur total hors Cov	98,2%		98,4%		95,1%		0,0%		99,5%		94,2%		82,9%		96,3%		94,8%		88,5%		74,4%		55,6%			88,1%
FRÉQUENTATION																										
Adultes (vente)	26 649		22 474	-16%	13 823	-38%	-	-100%	-		-	-	-	-	-	-	-	-	-	-	2 148		7 978	271%		73 072
Enfants (Vente)	1 118		1 054	-6%	623	-41%	-	-100%	-		-	-	-	-	-	-	-	-	-	-	31		133	329%		2 959
Adultes (Validation)	6 135		4 135	-33%	3 342	-19%	-	-100%	589		2 205	274%	1 469	-33%	2 508	71%	6 476	158%	7 172	11%	5 908	-18%	4 548	-23%		44 487
Enfants (Validation)	26 260		18 771	-29%	13 580	-28%	-	-100%	1 659		7 540	354%	3 318	-56%	5 784	74%	16 455	184%	23 178	41%	22 503	-3%	17 965	-20%		157 013
Ticket événement	-		-		-		-	-100%	-		-	-	-	-	-		-	-	-	-	-	-	-	-		-
Adultes (Ticket virtuel)	281		177	-37%	136	-23%	-	-100%	262		1 038	296%	1 124	8%	2 114	88%	4 286	103%	3 700	-14%	2 829	-24%	1 417	-50%		17 844
Enfant (Ticket virtuel)	-		-		-		-	-100%	-		-	-	-	-	-		-	-100%	-	-	-	-	-	-		-
TOTAL	60 443	11%	46 611	-23%	31 504	-32%	-	-100%	2 510		10 783	330%	6 035	-44%	10 762	78%	27 217	153%	34 050	25%	33 419	-2%	32 041	-4,1%		295 375
MONTÉE PAR ARRÊT (ALLER / RETOUR)																										
Eglise de Matoury	4 759		3 951	-17%	2 517	-36%	-	-100%	163		673	313%	403	-40%	572	42%	1 014	77%	1 425	41%	1 807	27%	2 525	40%		19 809
Mairie de Matoury	1 148		810	-29%	614	-24%	-	-100%	52		182	250%	103	-43%	201	95%	514	156%	654	27%	617	-6%	546	-12%		5 441
Ecole Saint-Michel	77		44	-43%	35	-20%	-	-100%	1		10	900%	3	-70%	4	33%	22	450%	5	-77%	19	280%	8	-58%		2 228
Stade de Matoury	1 437		1 218	-15%	759	-38%	-	-100%	88		310	252%	143	-54%	296	107%	455	54%	713	57%	808	13%	895	11%		7 122
Collège La Canopée	1 797		1 218	-32%	944	-22%	-	-100%	44		119	170%	49	-59%	125	155%	1 137	810%	1 352	19%	1 149	-15%	973	-15%		8 907
Le Centre Commercial Makoupy	901		525	-42%	376	-28%	-	-100%	12		68	467%	36	-47%	73	103%	325	345%	411	26%	404	-2%	404	0%		3 535
Moucayàs	457		443	-3%	246	-44%	-	-100%	13		62	377%	58	-6%	68	17%	142	109%	173	22%	185	7%	171	-8%		2 018
Barbadine 2	975		789	-19%	530	-33%	-	-100%	37		161	335%	61	-62%	94	54%	250	166%	372	49%	484	30%	416	-14%		4 169
Ecole Barbadine	1 038		758	-27%	503	-34%	-	-100%	29		140	383%	82	-41%	132	61%	235	78%	390	66%	504	29%	670	33%		4 481
Ranch	43		31	-28%	27	-13%	-	-100%	1		3	200%	3	-100%	5	12	140%	7	-42%	18	157%	18	18			1 147
La Rihumerie	1 177		872	-26%	546	-37%	-	-100%	47		194	313%	78	-60%	105	35%	490	367%	519	6%	600	16%	514	-14%		5 142
Ronds-points Cogneau	9 531		6 635	-30%	4 836	-27%	-	-100%	418		2 096	401%	917	-56%	1 560	70%	4 570	193%	6 945	52%	6 630	-5%	5 594	-16%		49 732
Collège Saint-Pierre	1 431		1 089	-24%	677	-38%	-	-100%	101		441	337%	214	-51%	343	60%	692	102%	1 087	57%	856	-21%	748	-13%		7 679
Rue de la Canneraie	74		54	-27%	54	0%	-	-100%	-		17	6	-65%	6	0%	14	133%	7	-50%	11	57%	14	27%		2 557	
Rue des Cottonniers	411		356	-13%	213	-40%	-	-100%	17		53	212%	28	-47%	22	-21%	88	300%	135	53%	94	-30%	133	41%		1 580
Kalina	141		100	-29%	81	-19%	-	-100%	27		100	270%	45	-55%	63	40%	69	10%	112	62%	92	-18%	66	-28%		896
Balata	3 964		2 817	-29%	2 268	-19%	-	-100%	122		670	449%	362	-46%	575	59%	1 739	202%	2 224	28%	1 905	-14%	1 710	-10%		18 356
Family Plaza	7 988		6 674	-16%	4 081	-39%	-	-100%	229		1 025	348%	546	-47%	1 063	95%	2 594	144%	3 663	41%	3 811	4%	4 410	16%		36 084
Terca	1 348		1 045	-22%	634	-39%	-	-100%	78		301	226%	125	-58%	248	98%	539	117%	613	14%	707	15%	704	0%		6 342
Caf de Guyane	65		43	-34%	24	-44%	-	-100%	1		9	800%	1	-89%	3	200%	8	167%	9	13%	18	100%	11	-39%		192
Korosol	3 654		2 579	-29%	2 036	-21%	-	-100%	100		391	291%	150	-62%	283	89%	1 696	499%	2 087	23%	1 840	-12%	1 598	-13%		16 414
Wang	21		16	-24%	30	88%	-	-100%	-		5	-	-100%	2	-	8	300%	12	50%	21	75%	14	-33%		129	
Vénére	1 137		939	-17%	605	-36%	-	-100%	94		543	478%	1 313	142%	145	-89%	305	110%	420	38%	341	-19%	255	-20%		6 097
Jasmen Kayenn	24		22	-8%	19	-14%	-	-100%	-		4	2	-50%	2	0%	5	150%	21	320%	10	-52%	37	270%			146
Cayenne Gare routière	16 564		13 406	-19%	8 713	-35%	-	-100%	575</																	

Tableaux de bord	janv-20		févr-20		mars-20		avr-20		mai-20		juin-20		juil-20		août-20		sept-20		oct-20		nov-20		déc-20		2020	
	Valeur m	Evol m/m-1	Valeur m	Evol m/m-1	Valeur m	Evol m/m-1	Valeur m	Evol m/m-1	Valeur m	Evol m/m-1	Valeur m	Evol m/m-1	Valeur m	Evol m/m-1	Valeur m	Evol m/m-1	Valeur m	Evol m/m-1	Valeur m	Evol m/m-1	Valeur m	Evol m/m-1	Valeur m	Evol m/m-1		
MONTÉE PAR ARRÊT SENS ALLER																										
Eglise de Matoury	4 759		3 951	-17%	2 517	-36%	-	-100%	163		673	313%	403	-40%	572	42%	1 014	77%	1 425	41%	1 807	27%	2 525	40%		19 809
Mairie de Matoury	1 148		810	-29%	614	-24%	-	-100%	52		182	250%	103	-43%	201	95%	514	156%	654	27%	617	-6%	546	-12%		5 441
Ecole Saint-Michel	73		43	-41%	33	-23%	-	-100%	1		10	900%	3	-70%	3	0%	22	633%	5	-77%	17	240%	8	-53%		218
Stade de Matoury	1 427		1 204	-16%	752	-38%	-	-100%	88		309	251%	142	-54%	295	108%	453	54%	697	54%	790	13%	872	10%		7 029
Collège La Canopée	1 769		1 198	-32%	931	-22%	-	-100%	43		113	163%	49	-57%	122	149%	1 121	819%	1 324	18%	1 129	-15%	948	-16%		8 747
Le Centre Commercial Makoupy	887		522	-41%	370	-29%	-	-100%	11		68	518%	35	-49%	71	103%	325	358%	411	26%	401	-2%	402	0%		3 503
Moucayas	454		439	-3%	241	-45%	-	-100%	13		62	377%	56	-10%	68	21%	134	97%	172	28%	182	6%	167	-8%		1 988
Barbadine 2	960		776	-19%	518	-33%	-	-100%	35		155	343%	58	-63%	89	53%	241	171%	365	51%	472	29%	396	-16%		4 065
Ecole Barbadine	980		696	-29%	458	-34%	-	-100%	25		127	408%	76	-40%	121	59%	211	74%	345	64%	480	39%	647	35%		4 166
Ranch	35		22	-37%	13	-41%	-	-100%	-		1	3	200%	-	-100%	5	100%	10	100%	5	-50%	14	180%		108	
La Rhumerie	745		589	-21%	345	-41%	-	-100%	31		156	403%	56	-64%	79	41%	233	195%	214	-8%	307	43%	290	-6%		3 045
Ronds-Points Cogneau	5 928		4 460	-25%	2 979	-33%	-	-100%	330		1 667	405%	685	-59%	1 189	74%	2 787	134%	4 016	44%	4 043	1%	3 485	-14%		31 569
Collège Saint-Pierre	917		725	-21%	437	-40%	-	-100%	73		361	395%	175	-52%	294	68%	538	83%	827	54%	661	-20%	570	-14%		5 578
Rue de la Cannerie	66		44	-33%	31	-30%	-	-100%	-		12	6	-50%	6	0%	14	133%	6	57%	7	17%	11	57%		203	
Rue des Cotonniers	114		122	7%	77	-37%	-	-100%	10		21	110%	8	-42%	5	-38%	61	1120%	69	13%	42	-39%	72	71%		601
Kalina	17		4	-76%	11	175%	-	-100%	49		3	-94%	-	-100%	3	4	33%	11	175%	2	-82%	5	150%		109	
Balata	1 658		1 307	-21%	1 058	-19%	-	-100%	91		245	169%	105	-57%	212	102%	577	172%	780	35%	672	-14%	698	4%		7 403
Family Plaza	4 125		3 568	-14%	2 273	-36%	-	-100%	19		508	2574%	283	-44%	520	84%	1 171	125%	1 782	52%	1 504	-16%	1 939	29%		17 692
Terca	465		381	-18%	222	-42%	-	-100%	1		44	4300%	21	-52%	51	143%	167	227%	199	19%	140	-20%	153	-4%		1 864
Caf de Guyane	65		43	-34%	24	-44%	-	-100%	-		9	1	-89%	3	200%	8	167%	9	13%	18	100%	11	-39%		191	
Wang	21		16	-24%	30	88%	-	-100%	-		5	-	-100%	2	8	300%	12	50%	21	75%	14	-33%	17	22%		129
Jasmen Kayenn	24		22	-8%	19	-14%	-	-100%	-		4	1	-50%	2	0%	4	100%	21	425%	10	-52%	37	270%		145	
Cayenne - Gare Routière	-		-	-	-	-	-	-	-		-	-	-	-	-	-	-	-	-	-	-	-	-	-		-
Total	26 637		20 942	-21%	13 953	-33%	-	-100%	1 035		4 735	357%	2 270	-52%	3 908	72%	9 612	146%	13 354	39%	13 347	0%	13 810	3%		123 603
MONTÉE PAR ARRÊT SENS RETOUR																										
Eglise de Matoury	-		-	-	-	-	-	-	-		-	-	-	-	-	-	-	-	-	-	-	-	-	-		-
Ecole Saint-Michel	4		1	-75%	2	100%	-	-100%	-		-	-	-	1	-100%	-	-	-	-	2	-	-	-	-		10
Stade de Matoury	10		14	40%	7	-50%	-	-100%	-		6	1	0%	1	0%	2	100%	16	700%	18	13%	23	28%		93	
Collège La Canopée	28		20	-29%	13	-35%	-	-100%	1		1	500%	-100%	3	16	433%	28	75%	20	-29%	25	25%				160
Le Centre Commercial Makoupy	14		3	-79%	6	100%	-	-100%	1		-	-100%	1	2	100%	-	-100%	-	-	3	2	-33%				32
Moucayas	3		4	33%	5	25%	-	-100%	-		2	-	-100%	8	-	-100%	8	1	-88%	3	200%	4	33%			30
Barbadine 2	15		13	-13%	12	-8%	-	-100%	2		6	200%	3	-50%	5	67%	9	80%	7	-22%	12	71%	20	67%		104
Ecole Barbadine	58		62	7%	45	-27%	-	-100%	4		13	225%	6	-54%	11	83%	24	118%	45	88%	24	-47%	23	-4%		315
Ranch	8		9	13%	14	56%	-	-100%	-		-	-	-	-	-	-	2	2	0%	4	100%					39
La Rhumerie	432		283	-34%	201	-29%	-	-100%	16		38	138%	22	-42%	26	18%	257	888%	305	19%	293	-4%	224	-24%		2 097
Ronds-Points Cogneau	3 603		2 175	-40%	1 857	-15%	-	-100%	88		429	388%	232	-46%	371	60%	1 783	381%	2 929	64%	2 587	-12%	2 109	-18%		18 163
Collège Saint-Pierre	514		364	-29%	240	-34%	-	-100%	28		80	186%	39	-51%	49	26%	154	214%	260	69%	195	-25%	178	-9%		2 101
Rue de la Cannerie	8		10	25%	23	130%	-	-100%	-		5	-	-100%	-	-	-	1	4	300%	3	-25%					54
Rue des Cotonniers	297		234	-21%	136	-42%	-	-100%	7		32	357%	20	-38%	17	-15%	27	59%	66	144%	52	-21%	61	17%		949
Kalina	124		96	-23%	70	-27%	-	-100%	27		97	259%	45	-54%	60	33%	66	10%	101	53%	90	-11%	61	-32%		837
Balata	2 306		1 510	-35%	1 210	-20%	-	-100%	73		425	482%	257	-40%	363	41%	1 162	220%	1 444	24%	1 233	-15%	1 012	-18%		10 995
Family Plaza	3 863		3 106	-20%	1 808	-42%	-	-100%	138		517	275%	263	-49%	543	106%	1 423	162%	1 881	32%	2 307	23%	2 471	7%		18 320
Terca	883		664	-25%	412	-38%	-	-100%	59		257	336%	104	-60%	197	89%	372	89%	414	11%	547	32%	551	1%		4 460
Korosol	3 654		2 579	-29%	2 036	-21%	-	-100%	100		391	291%	150	-62%	283	89%	1 696	499%	2 087	23%	1 840	-12%	1 598	-13%		16 414
Vénére	1 137		939	-17%	605	-36%	-	-100%	94		543	478%	1 313	142%	145	-89%	305	110%	420	38%	341	-19%	255	-25%		6 097
Cayenne - Gare Routière	16 544		13 406	-19%	8 713	-35%	-	-100%	575		2 170	277%	59	-97%	2 307	3810%	6 015	161%	6 989	16%	7 670	10%	8 190	7%		72 658
Total	33 525		25 492	-24%	17 415	-32%	-	-100%	1 213		5 010	313%	2 517	-50%	4 384	74%	13 319	204%	16 996	28%	17 243	1,5%	16 814	-2%		153 928
VENTES ET RECETTES COMMERCIALES																										
Roun/Pass adulte (titre unitaire)	53 298,00 €		44 948,00 €	-16%	27 646,00 €	-38%	- €	-100%	- €		- €	- €	- €	- €	- €	- €	- €	- €	- €	- €	4 296,00 €		15 956,00 €	271%		€ 146 144,00
Roun/Pass enfant (titre unitaire)	2 012,40 €		1 897,20 €	-6%	1 121,40 €	-41%	- €	-100%	- €		- €	- €	- €	- €	- €	- €	- €	- €	- €	- €	55,80 €		239,40 €	329%		€ 5 326,20
Ticket événement	- €		- €	-	- €	-	- €	#DIV/0!	- €		- €	- €	- €	- €	- €	- €	- €	- €	- €	- €	- €	- €	- €	- €		€ -
TOTAL	55 310,40 €		46 845,20 €	-15%	28 767,40 €	-39%	- €	-100%	- €		- €	- €	- €	- €	- €	- €	- €	- €	- €	- €	4 351,80 €		16 195,40 €	272%		€ 151 470,20
INTÉRESSÉMENT À LA FRÉQUENTATION																										
Adultes	36 371,50 €		29 464,60 €	-19%	19 031,10 €	-36%	- €	-100%	936,10 €		3 567,30 €	380%	2 852,30 €	-20%	5 084,20 €	143%	11 838,20 €	233%	11 959,20 €	1%	11 973,50 €	0%	15 337,30 €	28%		€ 148 415,30
Enfants	30 115,80 €		21 807,50 €	-27%	15 623,30 €	-32%																				

Tableaux de bord	janv-20		févr-20		mars-20		avr-20		mai-20		juin-20		juil-20		août-20		sept-20		oct-20		nov-20		déc-20		2020		
	Valeur m	Evol m/m-1	Valeur m	Evol m/m-1	Valeur m	Evol m/m-1	Valeur m	Evol m/m-1	Valeur m	Evol m/m-1	Valeur m	Evol m/m-1	Valeur m	Evol m/m-1	Valeur m	Evol m/m-1	Valeur m	Evol m/m-1	Valeur m	Evol m/m-1	Valeur m	Evol m/m-1	Valeur m	Evol m/m-1			
CONTRIBUTION FINANCIERE DE L'AUTORITE DELEGANTE																											
Montant de la CFF (a)	88 376,67 €		88 376,67 €		88 376,67 €		88 376,67 €		88 376,67 €		88 376,67 €		88 376,67 €		88 376,67 €		88 376,67 €		88 376,67 €		88 376,67 €		88 376,67 €		88 376,67 €	€ 1 060 520,04	
Montant de l'intéressement (b)	66 487,30 €		51 272,10 €	-23%	34 654,40 €	-32%	- €	-100%	2 761,00 €		11 861,30 €	330%	6 638,50 €	-44%	11 838,20 €	78%	29 938,70 €	153%	37 455,00 €	25%	36 760,90 €	-2%	35 245,10 €	-4%	€ 324 912,50		
Total versé au délégataire (a) + (b) - (c)	154 863,97 €		139 648,77 €	-10%	123 031,07 €	-12%	88 376,67 €	-28%	91 137,67 €	3%	100 237,97 €	10%	95 015,17 €	-5%	100 214,87 €	5%	118 315,37 €	18%	125 831,67 €	6%	125 137,57 €	-1%	123 621,77 €	-1%	€ 1 385 432,54		
Recettes des titres de transport reversées:	55 310,40 €		46 845,20 €	-15%	28 767,40 €	-39%	- €	-100%	- €		- €		- €		- €		- €		- €		- €		4 351,80 €	#DIV/0!	16 195,40 €	272%	€ 151 470,20
Coût de service pour l'Autorité Délégante:	99 553,57 €		92 803,57 €	-7%	94 263,67 €	2%	88 376,67 €	-6%	91 137,67 €	3%	100 237,97 €	10%	95 015,17 €	-5%	100 214,87 €	5%	118 315,37 €	18%	125 831,67 €	6%	120 785,77 €	-4%	107 426,37 €	-11%	€ 1 233 962,34 €		
DISPONIBILITÉ DU MATÉRIEL ROULANT																											
KILOMÈTRES RÉALISÉS																											
Commerciaux	27 612		22 375		13 578		-		11 954		20 531		13 286		21 079		26 755		28 361		18 743		14 710			218 983	
HLP	980		775		500		-		435		1 040		1 540		885		1 000		980		870		920			9 925	
Entretien	68		105		35		-		125		80		180		30		60		45		90		120			938	
Total	28 660	10%	23 255	-19%	14 113	-39%	-	-100%	12 514	#DIV/0!	21 651	73%	15 006	-31%	21 994	47%	27 815	26%	29 386	6%	19 703	-33%	15 750	-20%		229 846	
VÉHICULES - GX337 / Heuliez																											
Nbre de véhicules en circulation	6		6		6		6		6		5		5		6		6		6		5		5			6	
Véhicules en réserve	2		2		2		2		2		1		1		2		2		2		1		1			2	
PANNES																											
Incidents mécaniques immobilisants	0		0		1		0		2		0		0		1		2		19		18		12			55	
Incidents mécaniques non immobilisants	3		7		6		0		2		3		0		3		5		0		0		0			29	
TOTAL	3		7	133%	7	0%	0	-100%	4		3	-25%	0		4		7	75%	19	171%	18	-5%	12	-33%		84	
ACCIDENTS																											
Incidents avec tiers (non immobilisants)	1		0		1		0		0		0		1		1		1		0		0		0			5	
Accidents avec tiers (immobilisants)	1		0		0		0		0		0		0		0		0		0		0		0			1	
TOTAL	2		0	-100%	1		0		0		0		1		1		1		0		0		0			6	
CONTRÔLE / RÈGLEMENT INTÉRIEUR																											
DES TITRES DE TRANSPORT																											
Nb de personnes affectées au contrôle	3		3		3		3		3		2		2		2		2		2		2		2			3	
Nb de personnes en attente d'habilitation	1		1		1		1		1		2		2		2		2		1		1		1			1	
Nb de contrôles effectués	1		1		1		0		0		0		0		3		3		6		10		1			26	
Nb de personnes contrôlées	36		51		26		0		0		0		0		25		102		201		149		25			615	
INFRACTIONS																											
Titres de transport	0		0		0		0		0		0		0		2		9		0		0		0			11	
Règlement intérieur	0		0		0		0		0		0		0		0		0		0		0		0			-	
Total	0		0		0		0		0		0		0		2		9	350%	0		0		0			11	
SÉCURITÉ SUR LE RÉSEAU																											
Nb d'interventions sur le réseau	2		3		4		0		0		0		0		0		0		0		2		2			13	
Motif:																											
- usagers veut monter sans payer	1		0		0		0		0		0		0		0		0		0		0		0			1	
- usagers agités (trouble à l'ordre public)	0		0		1		0		0		0		0		0		0		0		0		0			1	
- incivilités	0		1		1		0		0		0		0		0		0		0		1		1			4	
- usagers malades	1		2		2		0		0		0		0		0		0		0		1		1			7	
Total	2		3		4		0		0		0		0		2		9		0		2		2			13	

RAPPORT ANNUEL 2020

Délégation de Service Public

Ligne 7 : CAYENNE - MATOURY



monbus.gf

Mai 2021