



Visite des projets de l'Agglo'GAL

Lundi 13 décembre 2021



   **CONNECTEZ VOUS**
www.cacl-guyane.fr





Visite des projets de l'Agglo'GAL

Lundi 13 décembre 2021

1

ASSOCIATION AGRI-CULTURES

2

MIELLERIE DE MACOURIA - NICOLAS HIBON

3

ASSOCIATION REGIE DE TERRITOIRE DE MACOURIA

4

ASSOCIATION PIKDISMI

5

ASSOCIATION GUYANE SPORT NATURE

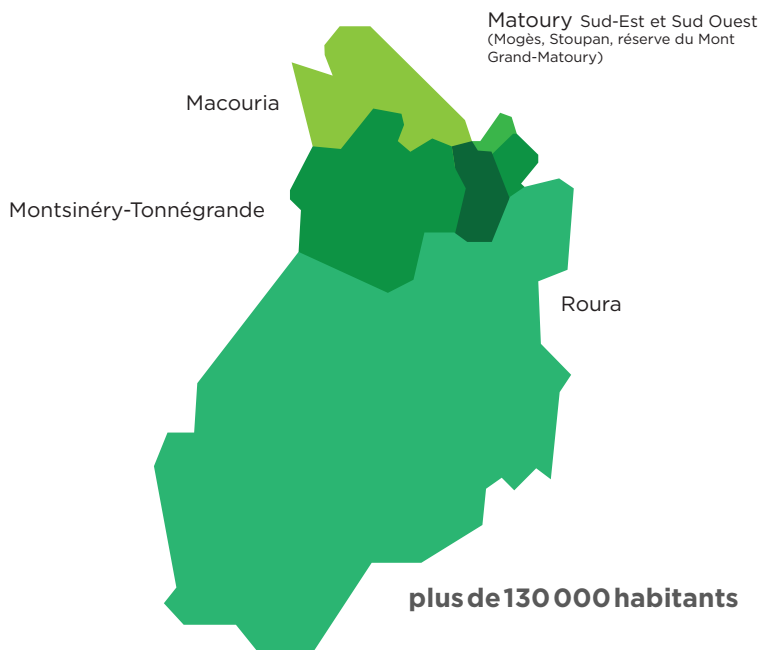
Bilan des projets financés

Aujourd'hui, sur le territoire de la CACL, 27 projets ont été financés dans le cadre du LEADER. Les projets soutenus ont été validés par les membres du Comité de Programmation regroupant un collège public composé d'élus et un collège privé composé de professionnels.

Le programme LEADER « Liaison Entre Actions de Développement de l'Economie Rurale » est un dispositif de financement à l'initiative de l'Union européenne en faveur du **développement rural**. Il soutient des projets pilotes et innovants visant à faire des territoires ruraux des pôles d'activités et de vie (création ou extension d'activités, de services, d'emplois...). Lancé en 1991, le dispositif s'étend sur des périodes de 7ans.

En 2014, pour la première fois, la Communauté d'Agglomération du Centre Littoral de Guyane (CACL), s'est portée candidate pour devenir structure porteuse d'un Groupe d'Action Locale (GAL), chargé de l'attribution des fonds LEADER. Désigné Agglo'GAL, ce groupe met en œuvre la 5ème génération du programme sur la période 2014-2022.

L'équipe de l'Agglo'GAL accompagne les associations, collectivités, établissements publics, entreprises et exploitations agricoles dont les projets se situent sur les territoires suivants :



ASSOCIATION AGRI-CULTURES

L'association Agri-Cultures a pour vocation de promouvoir et valoriser l'agriculture et la culture locale en montrant les savoir-faire des agriculteurs et en mettant en image la beauté des exploitations agricoles du territoire à travers la réalisation d'un magazine. L'objectif est d'inciter les consommateurs à participer au rayonnement de la filière.



INFORMER ET SENSIBILISER LES CONSOMMATEURS LOCAUX

Etant éligible à l'action 2.3 : « *Développer les actions d'information, de communication et de sensibilisation à l'agriculture et à ses produits ; et à l'alimentation auprès du grand public* », le projet consiste à concevoir et diffuser un magazine, destiné aux professionnels et au grand public dédié à la visibilité et lisibilité du monde agricole sur le territoire de la CACL.

Les financements LEADER et TOP UP ont permis l'acquisition de matériel informatique et la sollicitation d'un prestataire dans la conception, réalisation, prise de vue, mise en page, impression des numéros du magazine. Grâce à ce financement, le budget sécurisé de l'association permet la pérennisation du projet.

L'association AGRI-CULTURES est financée à hauteur de 100% pour un coût total de 127 172,93 €.

PLAN DE FINANCEMENT

FINANCEURS	MONTANTS	TAUX
FEADER	74 096,99 €	76,98 %
CTG/CNES	13 075,94 €	13,58 %
Top-UP CACL	40 000,00 €	9,44 %
Total aides publiques	127 172,93 €	100 %

2

MIELLERIE DE MACOURIA - NICOLAS HIBON

La miellerie de Macouria, forte de ses dix années d'exploitation, a pu prouver à de nombreuses occasions la qualité de sa production. Récompensée à quatre reprises au grand Concours Agricole de Paris, et servie à la table de l'Elysée deux années de suite, la structure a su porter haut les couleurs guyanaises et le savoir-faire spécifique de l'apiculture locale.

Monsieur Nicolas HIBON a la volonté d'innover et d'apporter une plus-value à sa production apicole en créant deux nouveaux miels.



PROJET DE CREATION DE NOUVELLES GAMMES (MIEL CREMEUX ET MIEL À LA PROPOLIS*)

Le miel liquide n'est plus le seul produit réclamé par les consommateurs. Le miel crémeux, à la consistance souple et homogène, suscite de plus en plus la gourmandise des clients. Facile à tartiner, il se conserve au frigo et permet une utilisation plus simple.

La Miellerie de Macouria a été accompagnée et financée pour l'acquisition d'un déshumidificateur et d'une étiqueteuse par le LEADER via l'action 2.2 :

« Développer une offre de produits agro-transformés innovants et ainsi contribuer à la création de valeur ajoutée sur le territoire ».

La Miellerie de Macouria est financée à hauteur de 75% pour un coût total de 3 757,40 €

PLAN DE FINANCEMENT

FINANCEURS	MONTANTS	TAUX
FEADER	3 193,79 €	63,75 %
CTG /CNES	563,61 €	11,25 %
Total aides publiques	3757,40€	75 %

ASSOCIATION RÉGIE DE TERRITOIRE DE MACOURIA

L'Association Régie de Territoire de Macouria, créée en 2015, se compose d'une entreprise d'insertion ainsi qu'une auto-école sociale solidaire.

L'auto-école sociale solidaire a pour objectif d'accueillir et d'accompagner un public dit « sensible », sorti du système scolaire prématurément, à la formation au permis B, afin de faciliter leur accès au droit et à l'emploi.



PROJET D'AUTO-ÉCOLE SOCIALE SOLIDAIRE

La Régie de Territoire de Macouria souhaite poursuivre le développement de son accueil au sein de l'auto-école sociale en augmentant sa capacité d'encadrement d'élèves sur la formation de conduite.

L'association a bénéficié des subventions LEADER et TOP UP via la fiche action 1.2 « **soutenir les initiatives du monde associatif des secteurs sociaux, médico-sociaux et de loisirs et sport, en particulier celles concernant les personnes en difficulté : jeunes (moins de 15 ans et 15/29 ans) et seniors (60 ans et plus)** » pour la location d'un véhicule auto-école et l'affectation d'un moniteur à temps plein.

L'association RTM est financée à hauteur de 100 % pour un coût total de 105 357,20€

PLAN DE FINANCEMENT

FINANCEURS	MONTANTS	TAUX
FEADER	59 803,62 €	56,76 %
CTG/CNES	10 553,58 €	10,02 %
TOP UP	35 000,00 €	33,22 %
Total aides publiques	105 357,20 €	100 %

4

ASSOCIATION PIKDISMI

La ferme PIKDISMI occupe 2 hectares de terre en polyculture-élevage comprenant un verger créole, un pâturage pour les cochons, des poules pondeuses bio, quelques lapins, une agriculture vivrière et 60 ruches d'abeilles.

Le verger comporte une quarantaine d'espèces de fruits et légumes différents comme le parépou, la vanille, l'avocat, etc. mais aussi des fruits dits rares comme le bélimbi, la merise, la quenette, l'abricot péyi, entre autre.

Monsieur BERTHOULOUS, le Président de l'association souhaite faire connaître son exploitation agricole et partager sa passion pour les pratiques agroécologiques par le biais de séminaires, formations, stage, etc



PROJET ECOLOGE »

L'association a bénéficié des fonds LEADER via la fiche action 3.2 « *Soutenir l'émergence de projets d'activités et d'hébergements touristiques et de loisirs touristiques* » pour la construction de l'écologie et l'acquisition de mobilier (frigo, table, chaises, lit...).

Le coût total de l'aide publique est de 36 601,26 €, l'association a été financée à hauteur de 75 %.

PLAN DE FINANCEMENT

FINANCEURS	MONTANTS	TAUX
FEADER	31 111,07 €	64 %
CTG/CNES	5 490,19 €	11 %
Total aides publiques	36 601,26 €	75 %
Autofinancement	13 030,74 €	25 %
TOTAL	49 632,00 €	100 %

ASSOCIATION GUYANE SPORT NATURE

Le précédent projet d'animation sportive itinérante de l'association a permis de fidéliser une clientèle importante, notamment sur la commune de ROURA où l'activité d'escalade a eu un franc succès auprès des jeunes et moins jeunes.

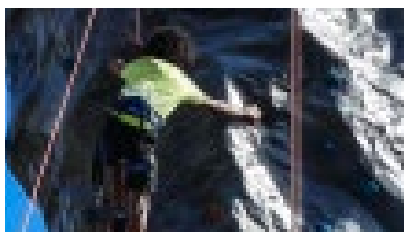
La structure souhaite pérenniser les activités sportives en ouvrant une salle d'escalade.

PROJET DE SALLE D'ESCALADE

L'association a été financée par le LEADER et le TOP UP de la CACL sous l'action 1.1 « *Soutenir la création ou le développement d'entreprises ou de structures contribuant à l'amélioration des services de soutien à la population en milieu rural* » pour la création d'une salle d'escalade.



Le coût total de l'opération est de 57 956,46 €



PLAN DE FINANCEMENT

FINANCEURS	MONTANTS	TAUX
FEADER	30 050,42 €	64 %
CTG/CNES	5 303,02 €	11 %
TOP-UP	22 603,02 €	39 %
Total aides publiques	57 956,46 €	100 %

ACTION	BÉNÉFICIAIRE	INTITULÉ DU PROJET
1.1	ASAM	Handisport
	Collège Antoine Sylvère Félix	Prestation de cours de kayak pour les élèves
1.2	Yana Agroecologie	Les Jardins de Frederiska - Chantier d'insertion
	APROSEP	WOKA : Centre d'initiation aux activités de pleine nature
	Jouer Grandir Partager	Création d'une ludothèque à Roura
	Guyane Sport Nature	Animations sportives de pleine nature itinérantes
	Régie de territoire de Macouria	Accompagnement à la mobilité
	AUTO-ECOLE SOCIALE NOMADE	Accompagnement à la mobilité en zone rurale
2.2	BENADIN COTON PELAGE Josette	Fabrication de couac, kassav et sîspa
	DEMBA Ludovic	Local de transformation
	ROBIN Marian Robert	Achat d'une remorque-magasin
	MOCQUARD Rosalie	Abattoir non agréé
2.3	SCEA L'Agroforestiere	Ateliers de découverte de l'agriculture guyanaise
	Produit en Guyane	Valorisation des produits alimentaires
	Agri-cultures	Le Magazine Agricole de Guyane - LE MAG
	INTERVIG	Manger local, c'est l'idéal : YAN'AGRIDAYS
3.2	Ferme FRANCOIS	Agro-tourisme à Montsinéry-Tonnégrande
	KRIK KOKO VILLAGE	Construction de deux nouveaux carbet
	ROYAL RANCH	Randonnées équestres, hébergement sous le thème des indiens à cheval
	JET AMAZONIA	Acquisition d'un BBQ Donut
	Ferme MANOA	Hébergement touristique sur structure équestre
	Association PIKDISMI	Ecolodge à la ferme PIKDISMI
	DEGRAD TORTUE	Construction d'un mur d'enceinte d'un centre animalier
	Le Coin des Maripas	Conception d'un complexe touristique
	Écurie de Marivat	Hébergement touristique en bord de fleuve
	E.I Fanya CLET	EWE - Leisure Boats
SAS Guyane Pêche Sportive	Pêche de loisirs de rivière et découverte de la faune piscicole	

TOTAL

COMMUNE	MONTANT LEADER	MONTANT TOP-UP
Macouria	8 840,26 €	9 168,39 €
Macouria	8 850,00 €	-
Macouria	120 844,06 €	50 000,00€
Montsinéry-Tonnégrande	64 257,40 €	47 795,14 €
Roura	73 594,86 €	-
Territoire de l'Agglo'GAL	75 874,66 €	40 000,00 €
Macouria	70 357,20 €	35 000,00 €
Macouria	102 055,73 €	60 000,00 €
Montsinéry-Tonnégrande	20 251,13 €	-
Macouria	36 917,60 €	-
Macouria	23 254,40 €	-
Montsinéry-Tonnégrande	36 797,93 €	-
Macouria	13 184,06 €	-
Territoire de l'Agglo'GAL	35 301,66 €	23 805,29 €
Territoire de la CACL	87 172,93 €	40 000,00€
Territoire de l'Agglo'GAL	93 687,40 €	45 000,00 €
Montsinéry-Tonnégrande	37 500,00 €	-
Montsinéry-Tonnégrande	28 428,00 €	-
Macouria	24 200,06 €	-
Montsinéry-Tonnégrande	37 500,00 €	-
Macouria	19 053,46 €	-
Montsinéry-Tonnégrande	37 208,80 €	-
Roura	50 000,00 €	-
Macouria	35 976,86 €	-
Montsinéry-Tonnégrande	37 408,46 €	-
Montsinéry-Tonnégrande	35 434,46 €	-
Montsinéry-Tonnégrande	18 399,09 €	-
	1 232 350,47 €	341 600,43 €



Agglo GAL
Groupe d'Action Locale du Centre Littoral

